

院内がん登録統計

< 2024年 >

横浜市立みなと赤十字病院
令和8年 3月

目次

- ・統計の説明
- ・部位別 男女別 腫瘍数 1
- ・部位別 腫瘍数 <総数グラフ> 2
- ・部位別 腫瘍数 <男性グラフ> 3
- ・部位別 腫瘍数 <女性グラフ> 4
- ・部位別 年齢階層別 腫瘍数 5
- ・部位別 来院経路別 腫瘍数 6
- ・来院経路別 腫瘍数 <グラフ> 7
- ・部位別 発見経緯別 腫瘍数 8
- ・発見経緯別 腫瘍数 <グラフ> 9
- ・部位別 症例区分別 腫瘍数 10
- ・症例区分別 腫瘍数 <グラフ> 11
- ・部位別 治療項目別 腫瘍数 12
- ・部位別 ステージ別 腫瘍数 (治療前) 13
- ・部位別 ステージ別 腫瘍数 (治療後) 14

<主要5部位 グラフ>

- ・年齢階層別 腫瘍数 15
- ・ステージ別 腫瘍数 (治療前) 16
- ・ステージ別 腫瘍数 (治療後) 17
- ・胃がん 住所別 腫瘍数 18
- ・大腸がん 住所別 腫瘍数 19
- ・肝がん 住所別 腫瘍数 20
- ・肺がん 住所別 腫瘍数 21
- ・乳がん 住所別 腫瘍数 22
- ・前立腺がん 男女別 住所別 腫瘍数 23
- ・胃がん 男女別 年齢階層別 腫瘍数 24
- ・大腸がん 男女別 年齢階層別 腫瘍数 25
- ・肝がん 男女別 年齢階層別 腫瘍数 26
- ・肺がん 男女別 年齢階層別 腫瘍数 27
- ・乳がん 男女別 年齢階層別 腫瘍数 28
- ・前立腺がん 男女別 年齢階層別 腫瘍数 29

院内がん登録統計 (2024年診断症例)

統計の説明

1. 登録対象

2024年（令和6年）1月1日～12月31日に悪性新生物および脳の良性新生物と診断された症例1,582件について、「がん診療連携拠点病院等 院内がん登録 標準登録様式 2016年版」の定義に基づき登録・集計を行った。

登録対象は標準登録様式に則り、「入院・外来を問わず、自施設において当該腫瘍について初診し、診断及び／又は治療等の対象となった腫瘍」としている。

局在コードについては「国際疾病分類 腫瘍学 第3.1版（ICD-O-3.1）」、形態コードについては「国際疾病分類 腫瘍学 第3.2版 院内がん登録実務用（ICD-O-3.2）」により分類した。

院内がん登録は一腫瘍一登録が原則であり、同一患者において複数のがん腫が診断された場合は腫瘍ごとの複数登録となる。

2. 主要5部位とは

今日における一般的な主要部位は胃、大腸（結腸および直腸）、肝、肺、乳房とされている。上記に加え、罹患率の高い前立腺についてもステージ、年齢階層、居住区別にグラフ化する方針とした。

3. 集計項目の定義

悪性新生物および脳の良性新生物についてはICD-O-3.1 局在コード、造血組織およびリンパ組織に発生した腫瘍についてはICD-O-3.2 形態コードにて集計した。

造血組織、リンパ組織の形態コードの内訳は以下の通りである。

悪性リンパ腫 959-972、974-975

多発性骨髄腫 973、976

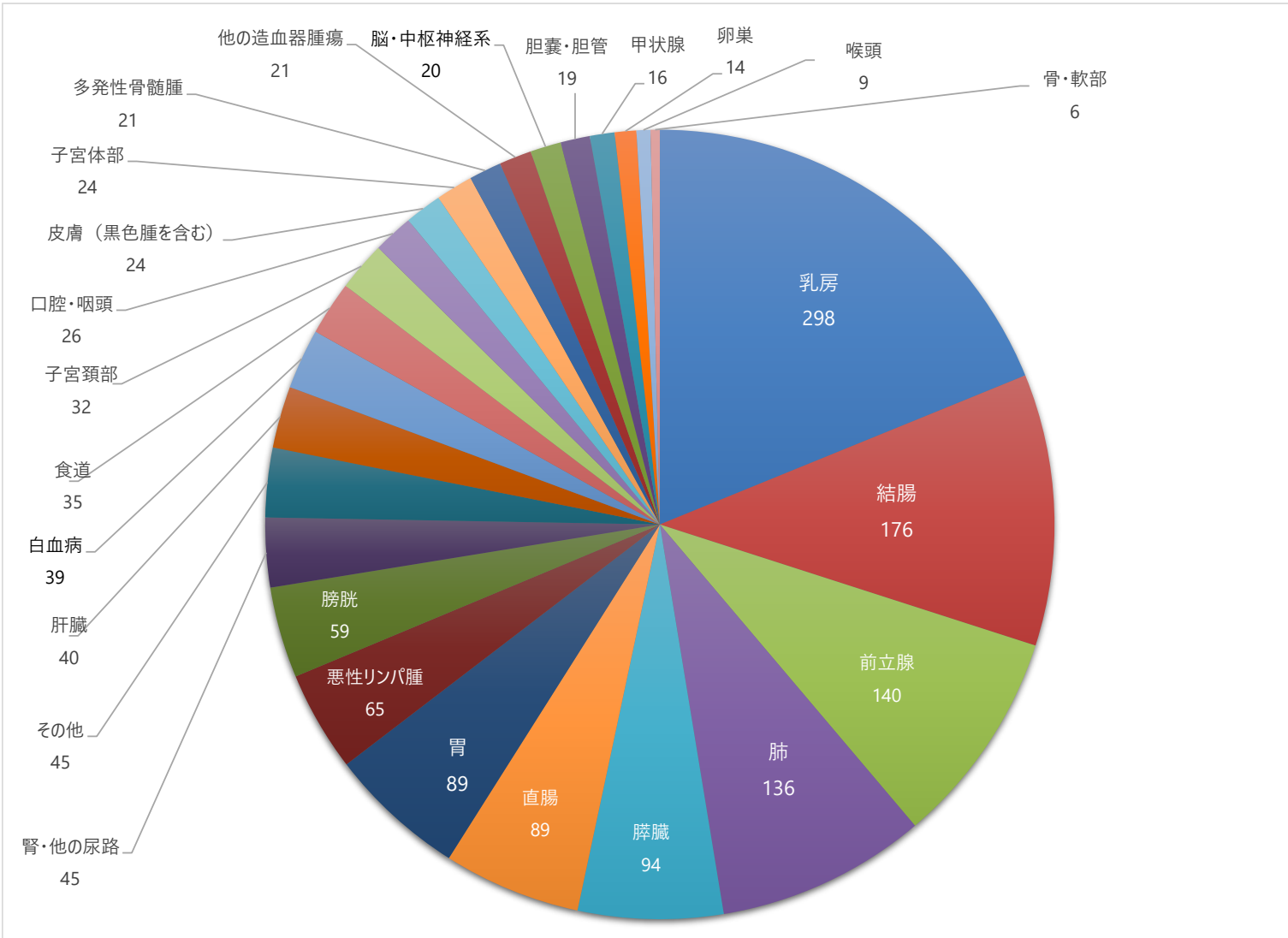
白血病 980-994

他の造血器腫瘍 995-998

部位別・男女別・腫瘍数

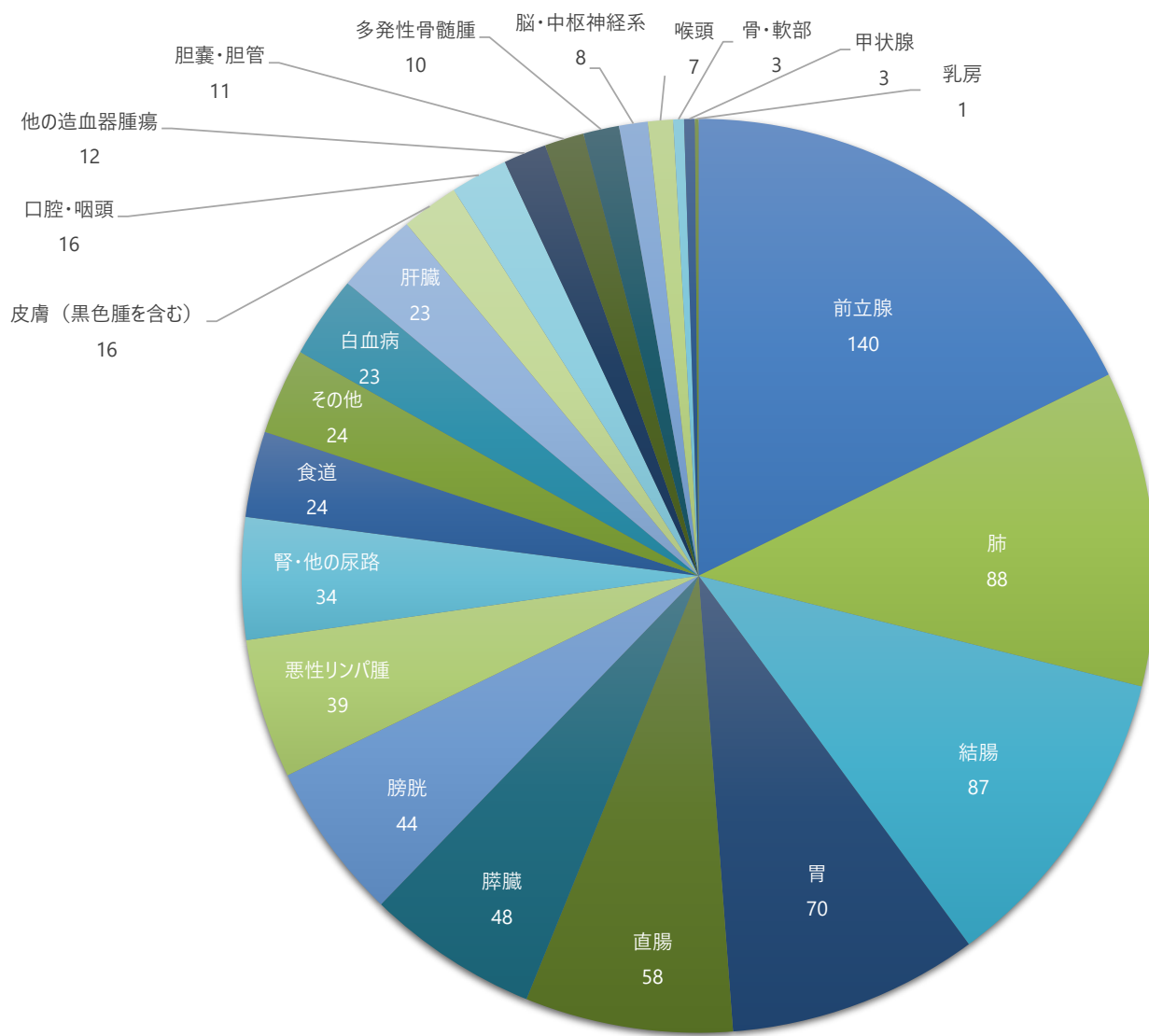
部位名	形態コード	部位コード	男性	女性	総数	構成比
口腔・咽頭		C00-C14	16	10	26	1.6%
食道		C15	24	11	35	2.2%
胃		C16	70	19	89	5.6%
結腸		C18	87	89	176	11.1%
直腸		C19-C20	58	31	89	5.6%
肝臓		C22	23	17	40	2.5%
胆嚢・胆管		C23-C24	11	8	19	1.2%
膵臓		C25	48	46	94	5.9%
喉頭		C32	7	2	9	0.6%
肺		C33-C34	88	48	136	8.6%
骨・軟部		C40-C41、 C47、C49	3	3	6	0.4%
皮膚（黒色腫を含む）		C44	16	8	24	1.5%
乳房		C50	1	297	298	18.8%
子宮頸部		C53	0	32	32	2.0%
子宮体部		C54	0	24	24	1.5%
卵巣		C56	0	14	14	0.9%
前立腺		C61	140	0	140	8.8%
膀胱		C67	44	15	59	3.7%
腎・他の尿路		C64-C66、C68	34	11	45	2.8%
脳・中枢神経系		C700、C71、 C722-C729、 C751-C753	8	12	20	1.3%
甲状腺		C73	3	13	16	1.0%
悪性リンパ腫	959-972 974-975		39	26	65	4.1%
多発性骨髄腫	973、976		10	11	21	1.3%
白血病	980-994		23	16	39	2.5%
他の造血器腫瘍	995-998	C421	12	9	21	1.3%
その他			24	21	45	2.8%
総数			789	793	1,582	100%

部位別腫瘍数（総数）



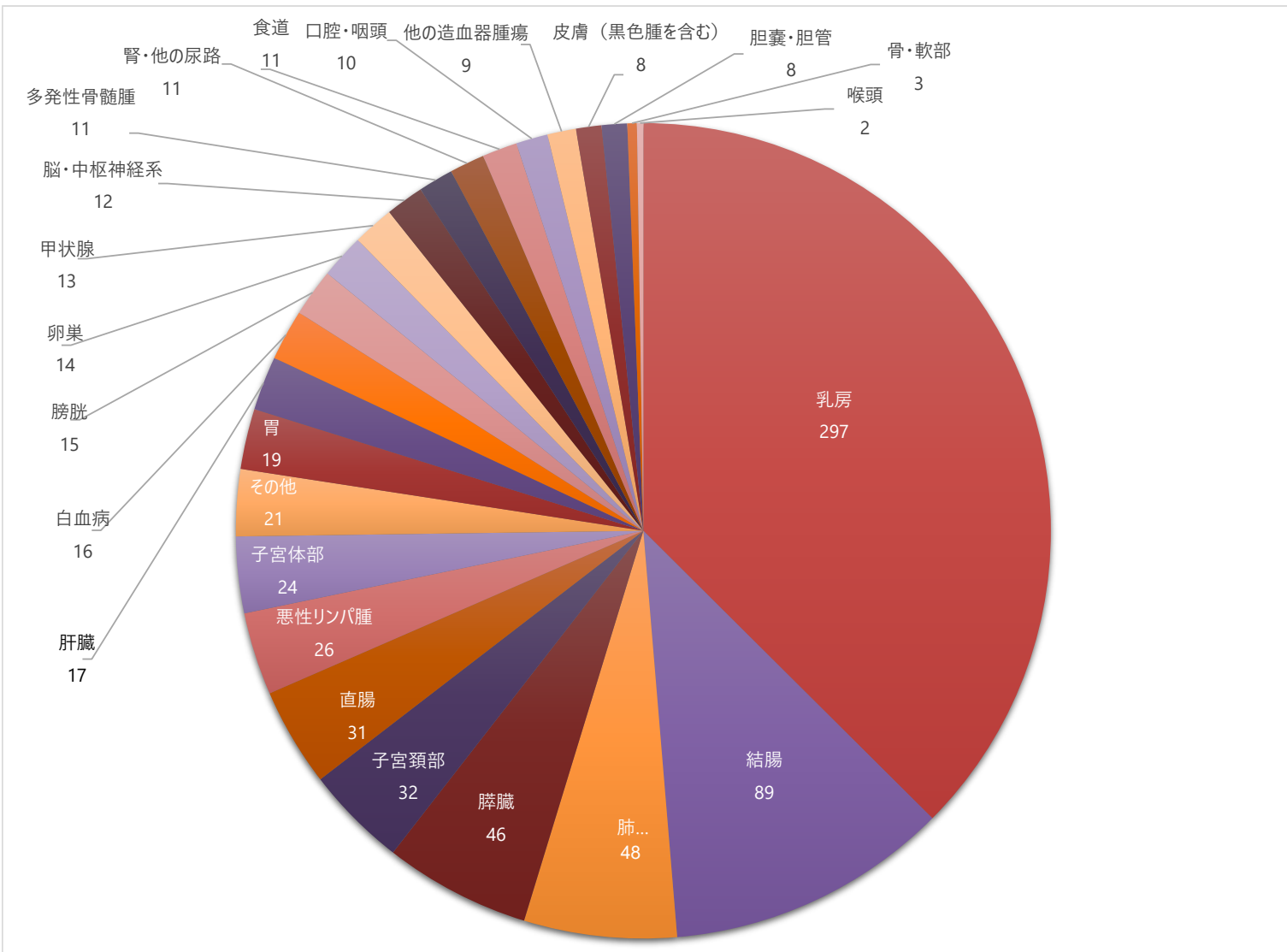
部 位	総数	構成比
乳房	298	18.8%
結腸	176	11.1%
前立腺	140	8.8%
肺	136	8.6%
膀胱	94	5.9%
直腸	89	5.6%
胃	89	5.6%
悪性リンパ腫	65	4.1%
膀胱	59	3.7%
腎・他の尿路	45	2.8%
その他	45	2.8%
肝臓	40	2.5%
白血病	39	2.5%
食道	35	2.2%
子宮頸部	32	2.0%
口腔・咽頭	26	1.6%
皮膚（黒色腫を含む）	24	1.5%
子宮体部	24	1.5%
多発性骨髄腫	21	1.3%
他の造血器腫瘍	21	1.3%
脳・中枢神経系	20	1.3%
胆嚢・胆管	19	1.2%
甲状腺	16	1.0%
卵巣	14	0.9%
喉頭	9	0.6%
骨・軟部	6	0.4%
総数	1,582	100.0%

部位別腫瘍数（男性）



部 位	男性	構成比
前立腺	140	17.7%
肺	88	11.2%
結腸	87	11.0%
胃	70	8.9%
直腸	58	7.4%
膵臓	48	6.1%
膀胱	44	5.6%
悪性リンパ腫	39	4.9%
腎・他の尿路	34	4.3%
食道	24	3.0%
その他	24	3.0%
白血病	23	2.9%
肝臓	23	2.9%
皮膚（黒色腫を含む）	16	2.0%
口腔・咽頭	16	2.0%
他の造血器腫瘍	12	1.5%
胆嚢・胆管	11	1.4%
多発性骨髄腫	10	1.3%
脳・中枢神経系	8	1.0%
喉頭	7	0.9%
骨・軟部	3	0.4%
甲状腺	3	0.4%
乳房	1	0.1%
総数	789	100%

部位別腫瘍数（女性）



部 位	女性	構成比
乳房	297	37.5%
結腸	89	11.2%
肺	48	6.1%
膵臓	46	5.8%
子宮頸部	32	4.0%
直腸	31	3.9%
悪性リンパ腫	26	3.3%
子宮体部	24	3.0%
その他	21	2.6%
胃	19	2.4%
肝臓	17	2.1%
白血病	16	2.0%
膀胱	15	1.9%
卵巣	14	1.8%
甲状腺	13	1.6%
脳・中枢神経系	12	1.5%
多発性骨髄腫	11	1.4%
腎・他の尿路	11	1.4%
食道	11	1.4%
口腔・咽頭	10	1.3%
他の造血器腫瘍	9	1.1%
皮膚（黒色腫を含む）	8	1.0%
胆嚢・胆管	8	1.0%
骨・軟部	3	0.4%
喉頭	2	0.3%
総数	793	100%

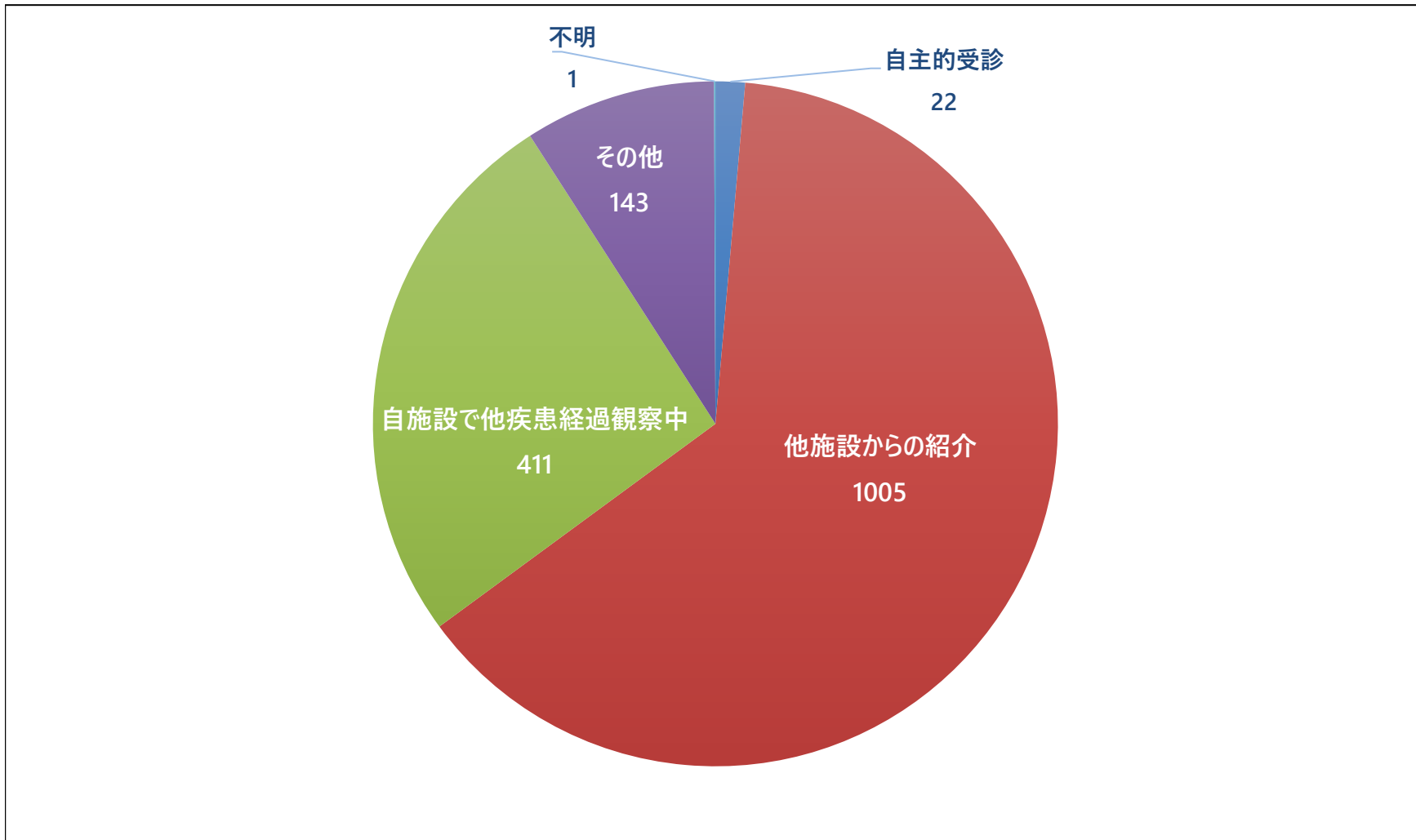
部位別・年齢階層別・腫瘍数

	19歳以下	20-29歳	30-39歳	40-49歳	50-59歳	60-64歳	65-69歳	70-74歳	75-79歳	80-84歳	85-89歳	90歳以上	総数	構成比	平均年齢
口腔・咽頭	0	0	1	2	5	2	5	3	2	3	1	2	26	1.6%	67.1
食道	0	0	0	1	6	1	7	7	5	8	0	0	35	2.2%	70.3
胃	0	0	0	1	2	3	10	19	20	21	9	4	89	5.6%	76.5
結腸	0	0	1	10	21	19	11	32	35	24	17	6	176	11.1%	71.3
直腸	0	0	1	1	16	12	5	9	27	12	3	3	89	5.6%	70.5
肝臓	0	0	0	2	3	1	5	9	9	9	1	1	40	2.5%	72.8
胆嚢・胆管	0	0	0	0	1	0	0	1	4	6	7	0	19	1.2%	81.0
膵臓	0	0	2	1	8	7	7	9	23	16	8	13	94	5.9%	75.4
喉頭	0	0	0	0	3	0	1	3	0	1	1	0	9	0.6%	68.8
肺	0	0	0	1	11	10	19	13	33	28	12	9	136	8.6%	75.0
骨・軟部	0	0	0	0	2	0	1	1	1	1	0	0	6	0.4%	69.0
皮膚（黒色腫を含む）	0	0	0	0	0	1	7	2	3	2	3	6	24	1.5%	79.0
乳房	0	0	7	69	83	30	28	24	22	16	8	11	298	18.8%	60.6
子宮頸部	0	1	9	6	5	2	1	2	3	0	2	1	32	2.0%	53.4
子宮体部	0	0	0	3	5	2	1	5	5	2	1	0	24	1.5%	67.0
卵巣	0	1	1	2	0	2	2	0	2	4	0	0	14	0.9%	63.4
前立腺	0	0	0	2	4	8	18	25	32	27	17	7	140	8.8%	75.8
膀胱	0	0	0	3	1	2	5	14	15	8	5	6	59	3.7%	75.8
腎・他の尿路	0	0	0	0	7	2	6	14	5	7	1	3	45	2.8%	72.0
脳・中枢神経系	2	0	0	3	5	2	0	1	3	3	0	1	20	1.3%	60.2
甲状腺	0	1	1	5	3	2	2	0	2	0	0	0	16	1.0%	52.8
悪性リンパ腫	0	2	0	3	6	9	5	8	13	10	5	4	65	4.1%	70.9
多発性骨髄腫	0	0	0	2	1	0	1	3	6	3	3	2	21	1.3%	74.9
白血病	0	1	2	2	8	5	1	2	5	9	4	0	39	2.5%	67.3
他の造血器腫瘍	0	1	0	0	2	1	0	6	3	4	2	2	21	1.3%	73.4
その他	0	0	0	5	2	7	9	9	1	4	3	5	45	2.8%	69.6
総数	2	7	25	124	210	130	157	221	279	228	113	86	1,582	100%	69.9
構成比	0.1%	0.4%	1.6%	7.8%	13.3%	8.2%	9.9%	14.0%	17.6%	14.4%	7.1%	5.4%	100%		

部位別・来院経路別・腫瘍数

	自主的受診	他施設からの紹介	自施設で他疾患経過観察中	その他	不明	総数	構成比
口腔・咽頭	0	18	4	4	0	26	1.6%
食道	0	19	12	4	0	35	2.2%
胃	3	33	37	16	0	89	5.6%
結腸	3	101	58	14	0	176	11.1%
直腸	4	59	21	5	0	89	5.6%
肝臓	1	13	21	5	0	40	2.5%
胆嚢・胆管	0	12	3	4	0	19	1.2%
膵臓	1	55	26	12	0	94	5.9%
喉頭	0	6	3	0	0	9	0.6%
肺	2	62	51	20	1	136	8.6%
骨・軟部	0	4	1	1	0	6	0.4%
皮膚（黒色腫を含む）	0	21	2	1	0	24	1.5%
乳房	3	254	31	10	0	298	18.8%
子宮頸部	0	20	12	0	0	32	2.0%
子宮体部	2	14	5	3	0	24	1.5%
卵巣	0	9	2	3	0	14	0.9%
前立腺	1	102	26	11	0	140	8.8%
膀胱	1	39	17	2	0	59	3.7%
腎・他の尿路	1	28	11	5	0	45	2.8%
脳・中枢神経系	0	9	4	7	0	20	1.3%
甲状腺	0	8	7	1	0	16	1.0%
悪性リンパ腫	0	41	18	6	0	65	4.1%
多発性骨髄腫	0	17	4	0	0	21	1.3%
白血病	0	28	10	1	0	39	2.5%
他の造血器腫瘍	0	11	9	1	0	21	1.3%
その他	0	22	16	7	0	45	2.8%
総数	22	1,005	411	143	1	1,582	100%
構成比	1.4%	63.5%	26.0%	9.0%	0.1%	100%	

来院経路別・腫瘍数

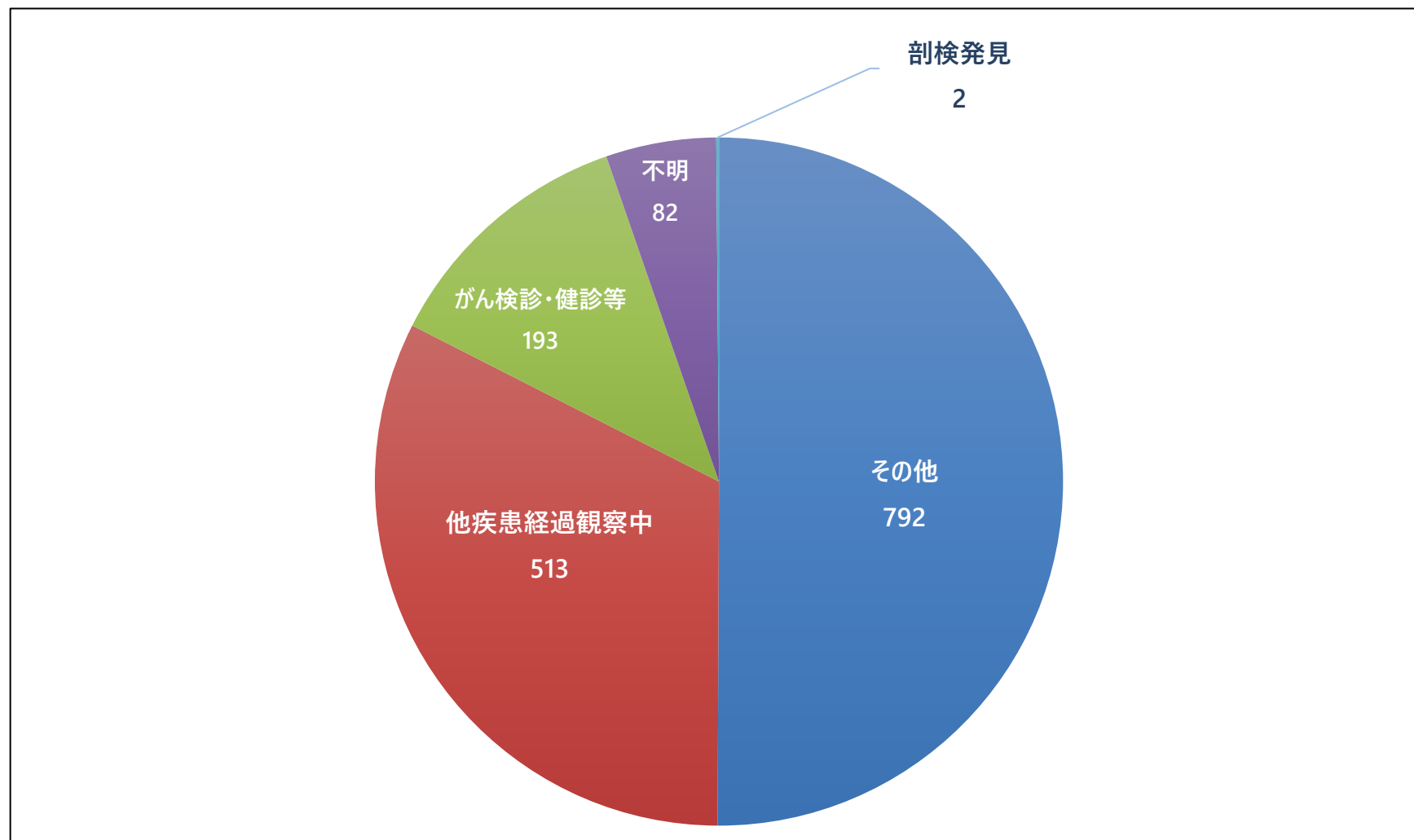


	自主的受診	他施設からの紹介	自施設で他疾患経過観察中	その他	不明	総数
総数	22	1,005	411	143	1	1,582
構成比	1.4%	63.5%	26.0%	9.0%	0.1%	100%

部位別・発見経緯別・腫瘍数

	がん検診・ 健診等	他疾患 経過観察中	剖検発見	その他	不明	総数	構成比
口腔・咽頭	0	4	0	20	2	26	1.6%
食道	3	12	0	18	2	35	2.2%
胃	11	40	0	36	2	89	5.6%
結腸	24	65	0	79	8	176	11.1%
直腸	2	24	0	59	4	89	5.6%
肝臓	1	22	0	15	2	40	2.5%
胆嚢・胆管	0	4	0	15	0	19	1.2%
膵臓	1	35	1	50	7	94	5.9%
喉頭	0	3	0	6	0	9	0.6%
肺	15	55	0	60	6	136	8.6%
骨・軟部	0	1	0	5	0	6	0.4%
皮膚 (黒色腫を含む)	0	4	0	20	0	24	1.5%
乳房	77	52	0	154	15	298	18.8%
子宮頸部	6	16	0	10	0	32	2.0%
子宮体部	0	5	0	16	3	24	1.5%
卵巣	1	3	0	10	0	14	0.9%
前立腺	34	55	0	33	18	140	8.8%
膀胱	2	17	0	39	1	59	3.7%
腎・他の尿路	1	14	0	26	4	45	2.8%
脳・中枢神経系	1	4	0	15	0	20	1.3%
甲状腺	2	9	0	5	0	16	1.0%
悪性リンパ腫	2	21	1	38	3	65	4.1%
多発性骨髄腫	0	10	0	10	1	21	1.3%
白血病	5	14	0	19	1	39	2.5%
他の造血器腫瘍	2	11	0	8	0	21	1.3%
その他	3	13	0	26	3	45	2.8%
総数	193	513	2	792	82	1,582	100%
構成比	12.2%	32.4%	0.1%	50.1%	5.2%	100%	

発見経緯別・腫瘍数

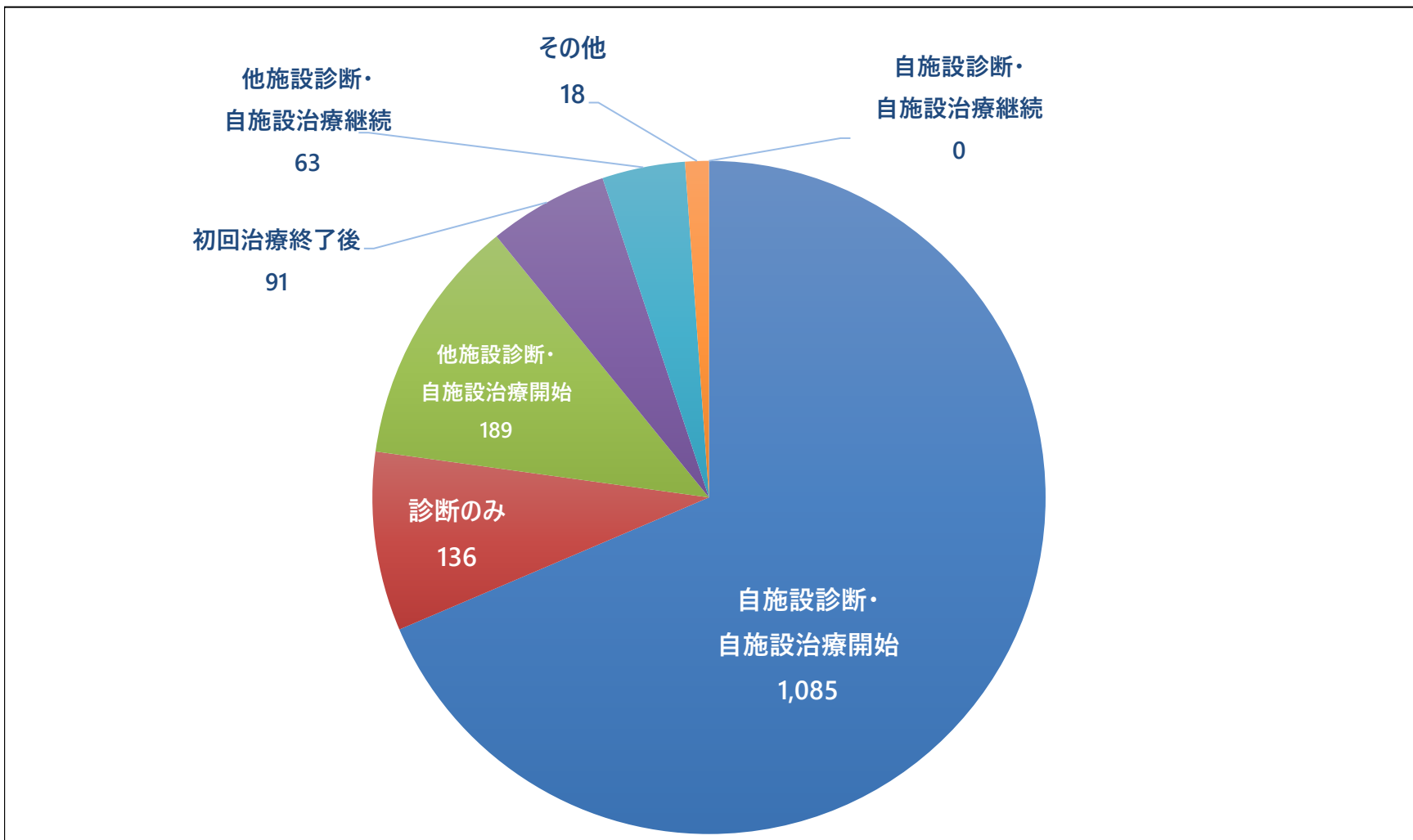


	がん検診・健診等	他疾患経過観察中	剖検発見	その他	不明	総数
総数	193	513	2	792	82	1,582
構成比	12.2%	32.4%	0.1%	50.1%	5.2%	100%

部位別・症例区分別・腫瘍数

	診断のみ	自施設診断・ 自施設治療開始	自施設診断・ 自施設治療継続	他施設診断・ 自施設治療開始	他施設診断・ 自施設治療継続	初回治療 終了後	その他	総数	構成比
口腔・咽頭	6	14	0	1	0	4	1	26	1.6%
食道	5	19	0	8	0	2	1	35	2.2%
胃	13	62	0	11	0	3	0	89	5.6%
結腸	10	118	0	35	4	8	1	176	11.1%
直腸	7	53	0	22	0	6	1	89	5.6%
肝臓	1	33	0	1	0	4	1	40	2.5%
胆嚢・胆管	2	14	0	0	0	3	0	19	1.2%
膵臓	14	58	0	0	1	19	2	94	5.9%
喉頭	0	9	0	0	0	0	0	9	0.6%
肺	12	106	0	3	3	12	0	136	8.6%
骨・軟部	2	3	0	0	0	1	0	6	0.4%
皮膚 (黒色腫を含む)	1	22	0	1	0	0	0	24	1.5%
乳房	11	186	0	80	12	7	2	298	18.8%
子宮頸部	3	26	0	2	0	0	1	32	2.0%
子宮体部	3	16	0	1	0	3	1	24	1.5%
卵巣	1	13	0	0	0	0	0	14	0.9%
前立腺	7	93	0	5	31	3	1	140	8.8%
膀胱	1	52	0	4	1	1	0	59	3.7%
腎・他の尿路	3	28	0	5	2	5	2	45	2.8%
脳・中枢神経系	5	11	0	3	0	1	0	20	1.3%
甲状腺	4	12	0	0	0	0	0	16	1.0%
悪性リンパ腫	6	47	0	5	4	3	0	65	4.1%
多発性骨髄腫	4	11	0	1	3	1	1	21	1.3%
白血病	1	37	0	0	1	0	0	39	2.5%
他の造血管腫瘍	2	18	0	0	1	0	0	21	1.3%
その他	12	24	0	1	0	5	3	45	2.8%
総数	136	1,085	0	189	63	91	18	1,582	100%
構成比	8.6%	68.6%	0.0%	11.9%	4.0%	5.8%	1.1%	100%	

症例区分別・腫瘍数



	診断のみ	自施設診断・ 自施設治療開始	自施設診断・ 自施設治療継続	他施設診断・ 自施設治療開始	他施設診断・ 自施設治療継続	初回治療終了後	その他	総数
総数	136	1,085	0	189	63	91	18	1,582
構成比	8.6%	68.6%	0.0%	11.9%	4.0%	5.8%	1.1%	100%

部位別・治療項目別・腫瘍数

	外科的治療	鏡視下の治療	内視鏡的治療	放射線療法	化学療法	内分泌療法	その他
口腔・咽頭	5	1	0	7	7	0	0
食道	0	2	11	7	10	0	0
胃	1	17	40	1	8	0	0
結腸	5	64	69	3	29	0	0
直腸	1	41	22	8	20	0	0
肝臓	3	1	0	0	20	0	21
胆嚢・胆管	2	1	0	0	2	0	0
膵臓	19	1	0	6	32	0	2
喉頭	0	0	3	7	2	0	0
肺	0	44	0	27	42	0	0
骨・軟部	2	0	0	2	0	0	0
皮膚 (黒色腫を含む)	21	0	0	3	0	1	1
乳房	246	0	0	107	89	142	0
子宮頸部	19	2	0	7	5	0	0
子宮体部	14	0	0	0	6	0	0
卵巣	8	3	0	0	5	0	0
前立腺	1	26	0	27	0	91	0
膀胱	0	0	53	2	43	0	1
腎・他の尿路	0	25	1	2	6	0	1
脳・中枢神経系	6	0	0	0	0	0	0
甲状腺	12	0	0	0	0	0	0
悪性リンパ腫	3	0	0	6	38	1	0
多発性骨髄腫	0	0	0	4	13	0	0
白血病	0	0	0	0	29	0	0
他の造血器腫瘍	0	0	0	0	7	0	0
その他	6	2	6	5	4	0	0
総数	374	230	205	231	417	235	26

※延べ件数にて算出

部位別・ステージグループ別・腫瘍数（治療前）

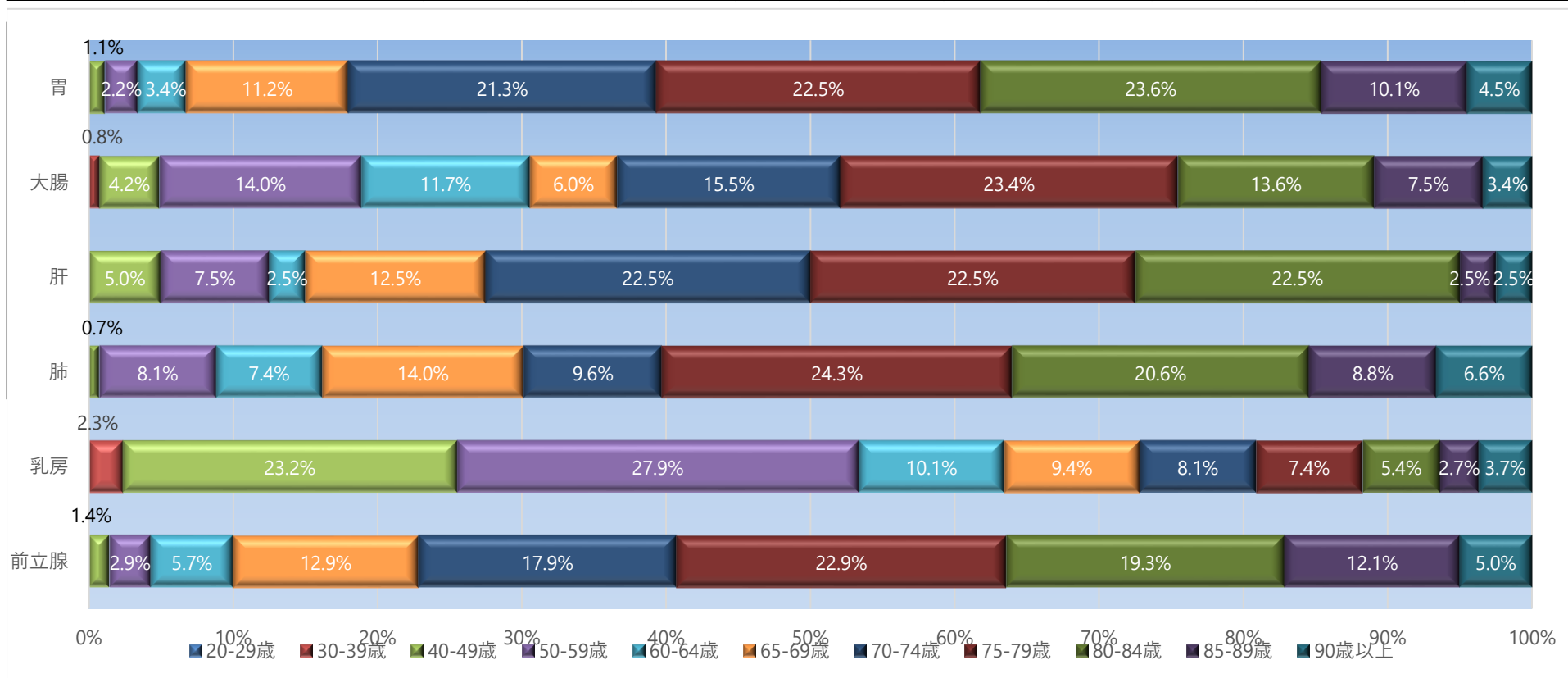
	0 (潜伏期含む)	I	II	III	IV	不明	該当なし	総数	構成比
口腔・咽頭	0	2	4	3	7	9	1	26	1.6%
食道	2	11	3	5	10	2	2	35	2.2%
胃	0	54	4	8	13	10	0	89	5.6%
結腸	52	32	18	32	26	16	0	176	11.1%
直腸	18	13	14	24	14	6	0	89	5.6%
肝臓	0	12	9	6	10	3	0	40	2.5%
胆嚢・胆管	0	1	4	2	6	6	0	19	1.2%
膵臓	0	21	9	5	40	19	0	94	5.9%
喉頭	2	4	1	2	0	0	0	9	0.6%
肺	0	46	11	12	57	10	0	136	8.6%
骨・軟部	0	1	0	0	0	1	4	6	0.4%
皮膚 (黒色腫を含む)	3	15	2	2	1	1	0	24	1.5%
乳房	71	76	100	24	14	13	0	298	18.8%
子宮頸部	20	2	2	2	5	1	0	32	2.0%
子宮体部	0	16	0	1	2	4	1	24	1.5%
卵巣	0	7	0	2	3	2	0	14	0.9%
前立腺	0	47	37	10	28	18	0	140	8.8%
膀胱	35	10	4	1	4	4	1	59	3.7%
腎・他の尿路	5	15	4	3	5	12	1	45	2.8%
脳・中枢神経系	0	0	0	0	0	0	20	20	1.3%
甲状腺	0	13	2	0	1	0	0	16	1.0%
悪性リンパ腫	0	11	10	6	29	6	3	65	4.1%
多発性骨髄腫	0	0	0	0	0	0	21	21	1.3%
白血病	0	0	0	1	1	0	37	39	2.5%
他の造血器腫瘍	0	0	0	0	0	0	21	21	1.3%
その他	6	4	2	2	4	8	19	45	2.8%
総数	214	413	240	153	280	151	131	1,582	100%
構成比	13.5%	26.1%	15.2%	9.7%	17.7%	9.5%	8.3%	100%	

部位別・ステージグループ別・腫瘍数（治療後）

	0 (潜伏期含む)	I	II	III	IV	不明	手術なし	術前治療 後	該当なし	総数	構成比
口腔・咽頭	0	2	1	0	0	3	19	0	1	26	1.6%
食道	1	10	0	0	0	0	20	2	2	35	2.2%
胃	0	49	1	5	0	0	34	0	0	89	5.6%
結腸	51	32	28	12	11	1	40	1	0	176	11.1%
直腸	18	15	13	11	2	0	27	3	0	89	5.6%
肝臓	0	1	1	1	0	0	36	1	0	40	2.5%
胆嚢・胆管	1	0	1	0	0	0	17	0	0	19	1.2%
膵臓	0	4	3	1	0	1	73	12	0	94	5.9%
喉頭	2	1	0	0	0	0	6	0	0	9	0.6%
肺	2	32	6	4	0	1	90	1	0	136	8.6%
骨・軟部	0	1	0	0	0	0	1	0	4	6	0.4%
皮膚 (黒色腫を含む)	3	14	1	2	0	1	3	0	0	24	1.5%
乳房	48	84	56	18	1	8	40	43	0	298	18.8%
子宮頸部	20	0	1	0	0	0	11	0	0	32	2.0%
子宮体部	0	12	0	1	0	1	9	0	1	24	1.5%
子宮	0	0	0	0	0	0	0	0	0	0	0.0%
卵巣	0	8	0	1	1	1	3	0	0	14	0.9%
前立腺	0	0	17	6	0	4	109	4	0	140	8.8%
膀胱	34	0	0	0	3	16	5	0	1	59	3.7%
腎・他の尿路	6	12	2	2	1	2	18	1	1	45	2.8%
脳・中枢神経系	0	0	0	0	0	0	0	0	20	20	1.3%
甲状腺	0	10	2	0	0	0	4	0	0	16	1.0%
悪性リンパ腫	0	0	0	0	0	0	0	0	65	65	4.1%
多発性骨髄腫	0	0	0	0	0	0	0	0	21	21	1.3%
白血病	0	0	0	0	0	0	0	0	39	39	2.5%
他の造血管腫瘍	0	0	0	0	0	0	0	0	21	21	1.3%
その他	6	4	3	0	0	1	12	0	19	45	2.8%
総数	192	291	136	64	19	40	577	68	195	1,582	100%
構成比	12.1%	18.4%	8.6%	4.0%	1.2%	2.5%	36.5%	4.3%	12.3%	100%	

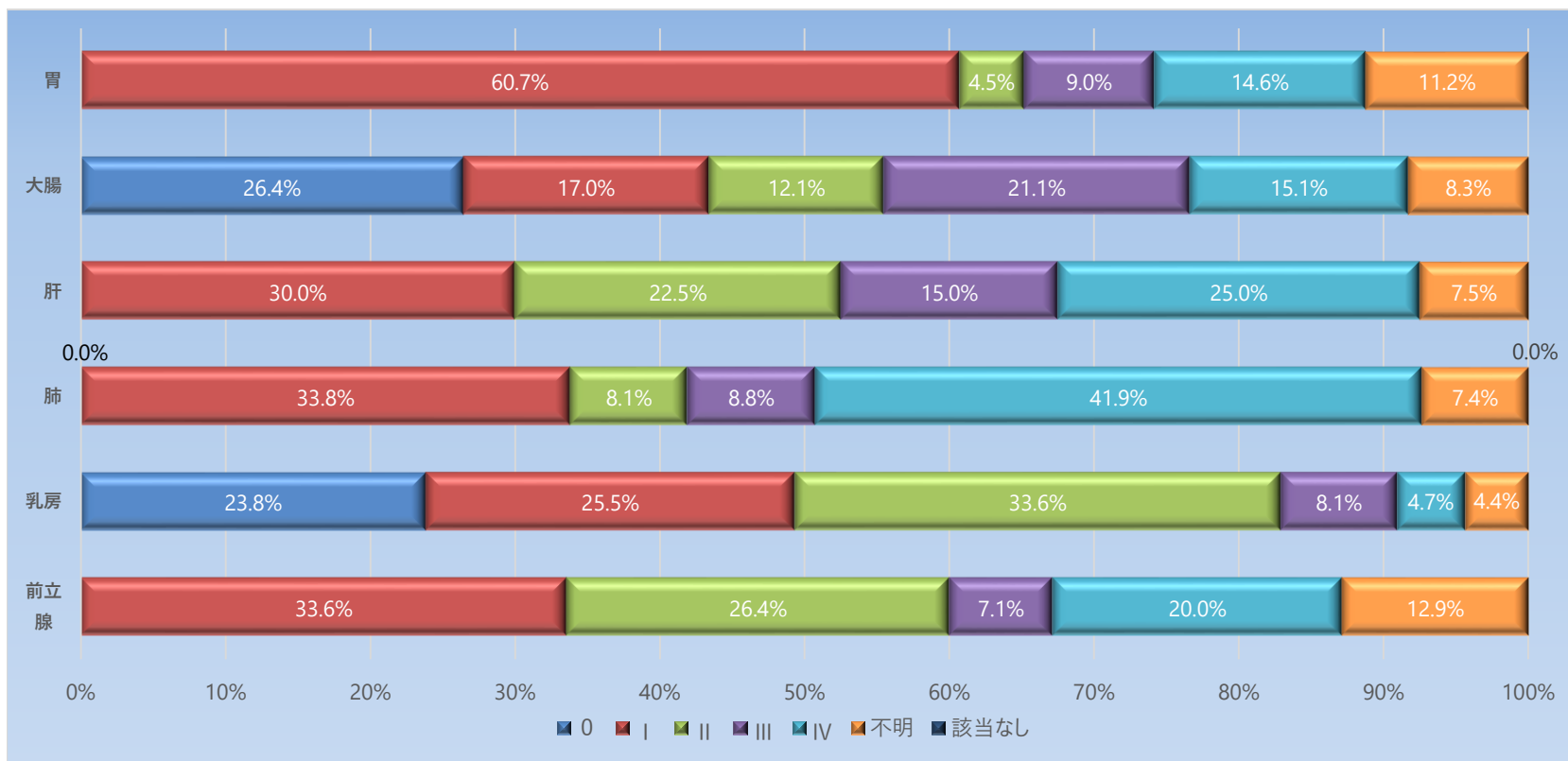
年齢階層別・腫瘍数（主要5部位＋前立腺）

	19歳以下	20-29歳	30-39歳	40-49歳	50-59歳	60-64歳	65-69歳	70-74歳	75-79歳	80-84歳	85-89歳	90歳以上	総数	平均年齢
胃	0	0	0	1	2	3	10	19	20	21	9	4	89	76.5
大腸	0	0	2	11	37	31	16	41	62	36	20	9	265	70.9
肝	0	0	0	2	3	1	5	9	9	9	1	1	40	72.8
肺	0	0	0	1	11	10	19	13	33	28	12	9	136	75.0
乳房	0	0	7	69	83	30	28	24	22	16	8	11	298	60.6
前立腺	0	0	0	2	4	8	18	25	32	27	17	7	140	75.8



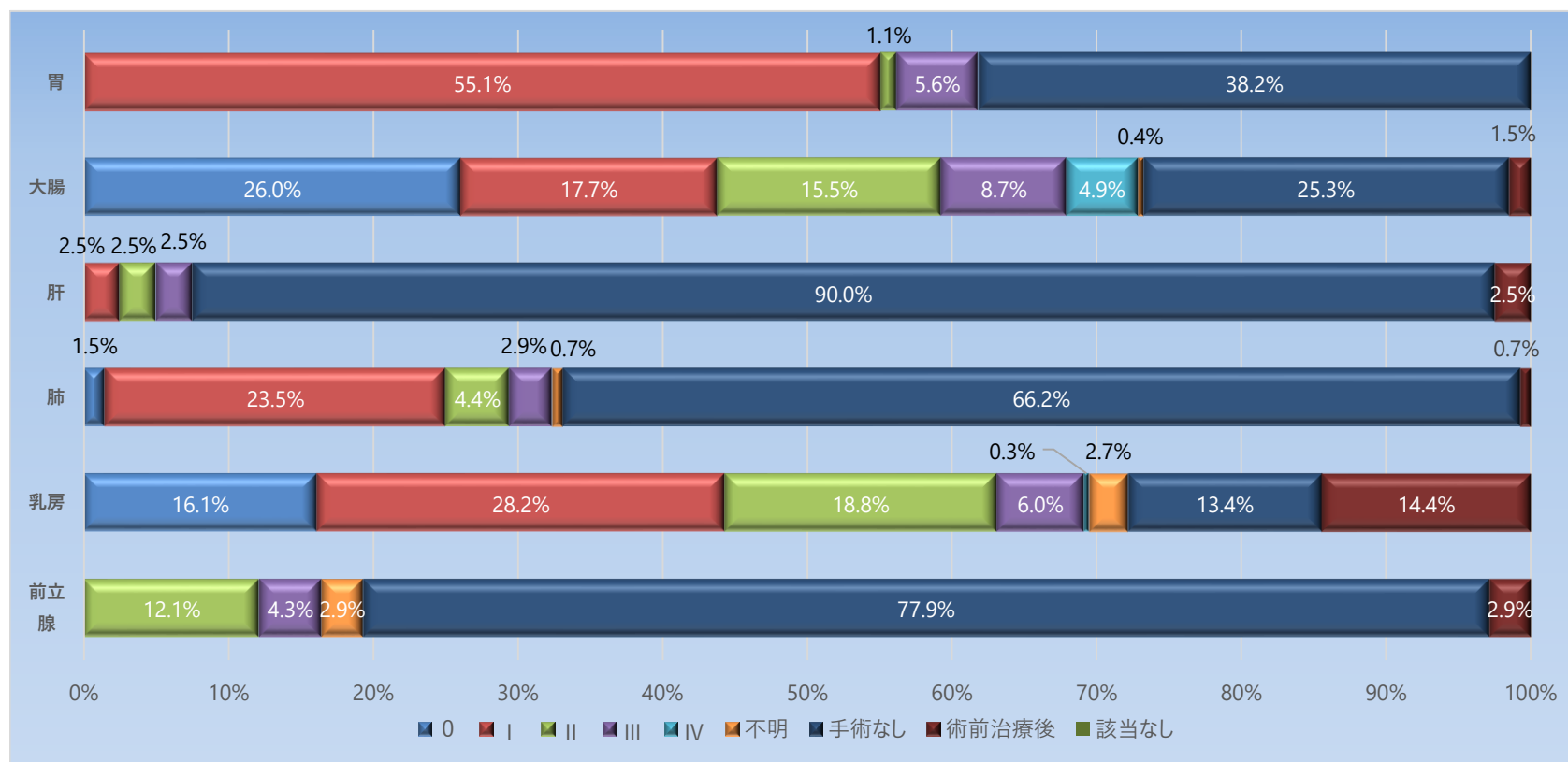
ステージ別・腫瘍数＜治療前＞（主要 5 部位＋前立腺）

	0 (潜伏期含む)	I	II	III	IV	不明	該当なし	総数
胃	0	54	4	8	13	10	0	89
大腸	70	45	32	56	40	22	0	265
肝	0	12	9	6	10	3	0	40
肺	0	46	11	12	57	10	0	136
乳房	71	76	100	24	14	13	0	298
前立腺	0	47	37	10	28	18	0	140

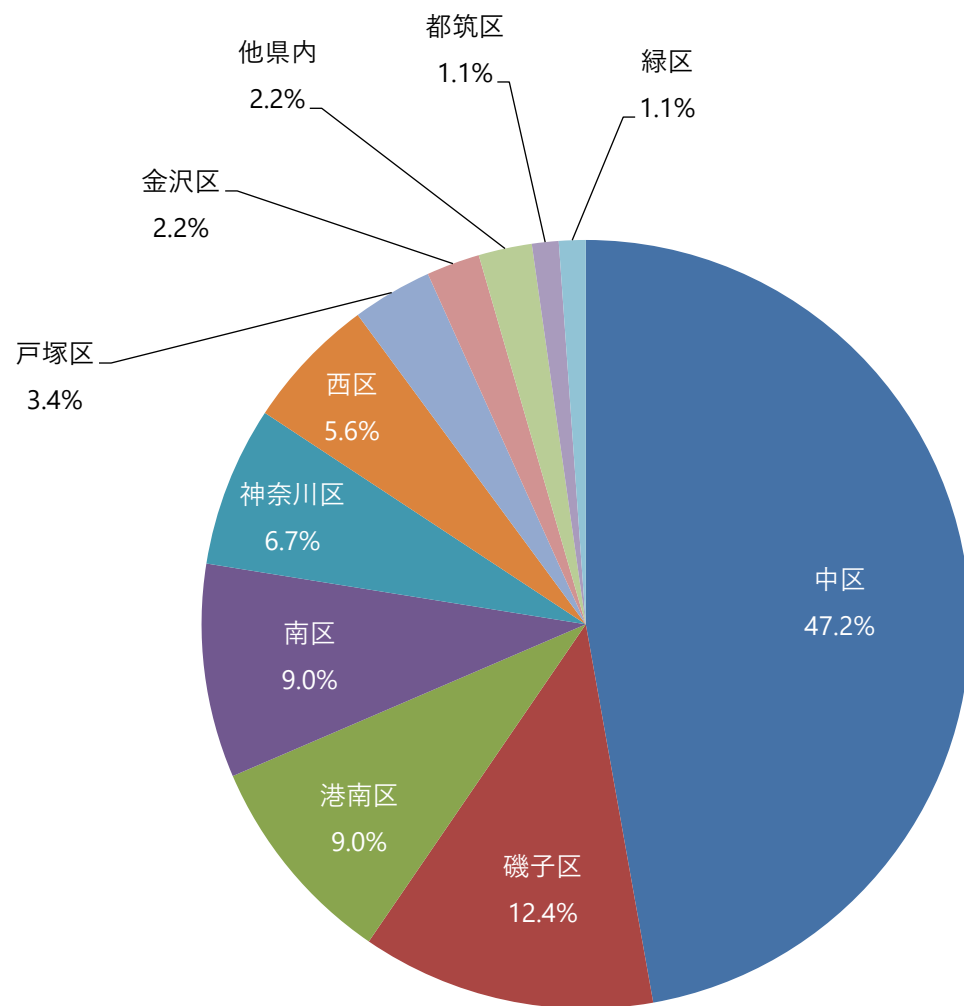


ステージ別・腫瘍数 < 治療後 > (主要 5 部位 + 前立腺)

	0 (潜伏期を含む)	I	II	III	IV	不明	手術なし	術前治療後	該当なし	総数
胃	0	49	1	5	0	0	34	0	0	89
大腸	69	47	41	23	13	1	67	4	0	265
肝	0	1	1	1	0	0	36	1	0	40
肺	2	32	6	4	0	1	90	1	0	136
乳房	48	84	56	18	1	8	40	43	0	298
前立腺	0	0	17	6	0	4	109	4	0	140

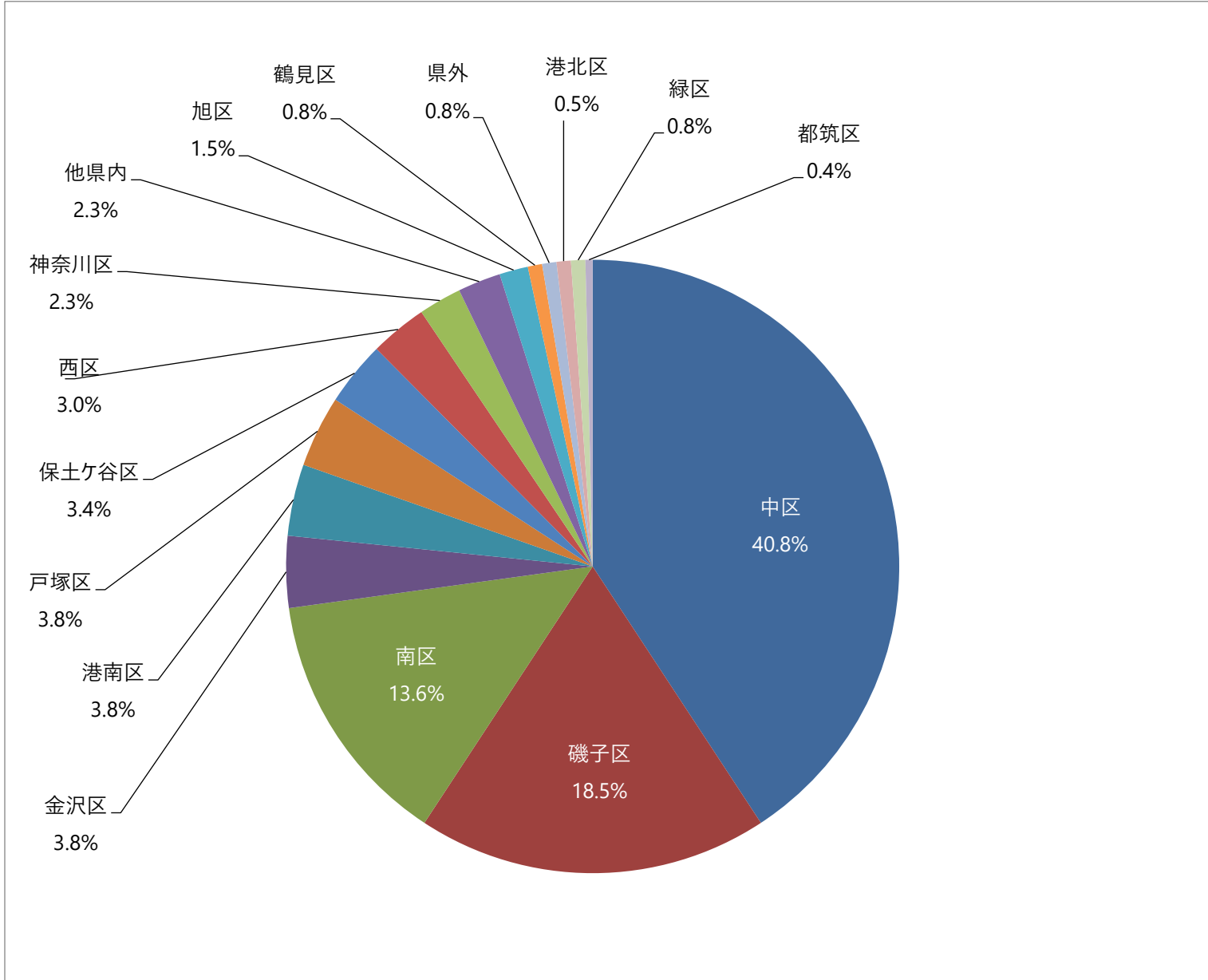


胃がん住所別腫瘍数



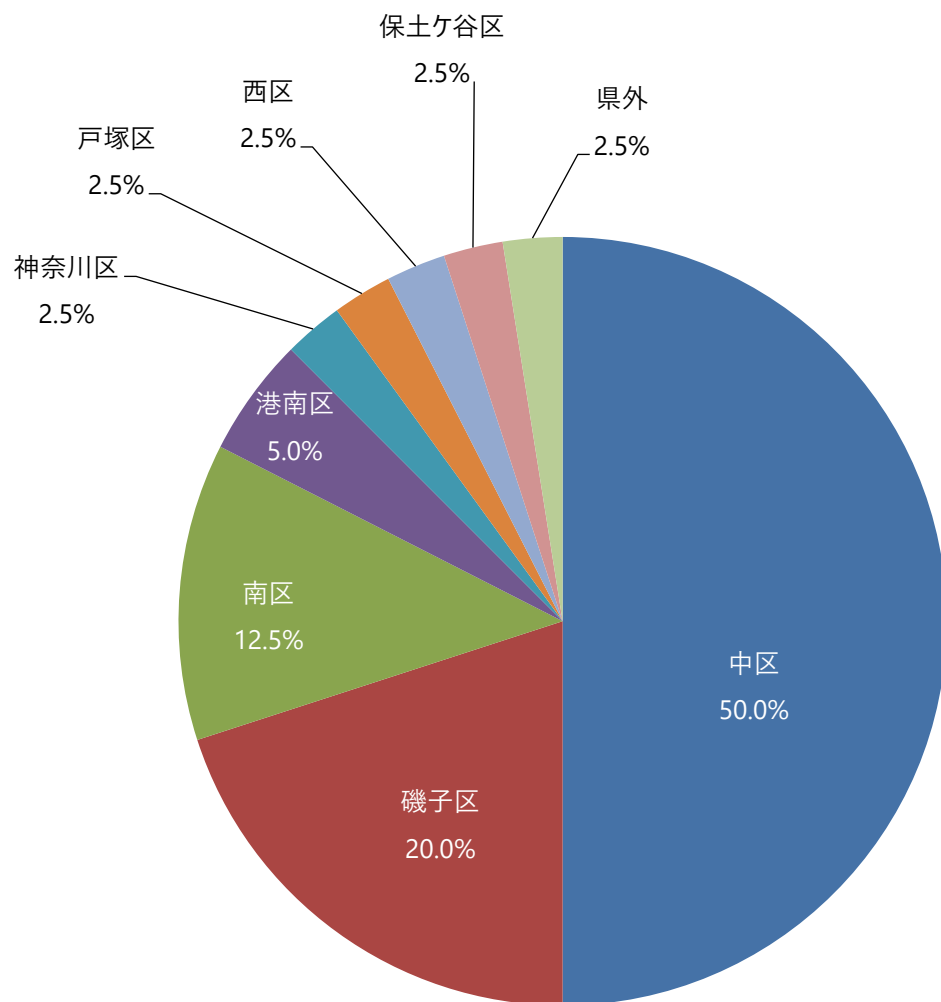
住所	腫瘍数	構成比
中区	42	47.2%
磯子区	11	12.4%
港南区	8	9.0%
南区	8	9.0%
神奈川区	6	6.7%
西区	5	5.6%
戸塚区	3	3.4%
金沢区	2	2.2%
他県内	2	2.2%
都筑区	1	1.1%
緑区	1	1.1%
総数	89	100.0%

大腸がん住所別腫瘍数



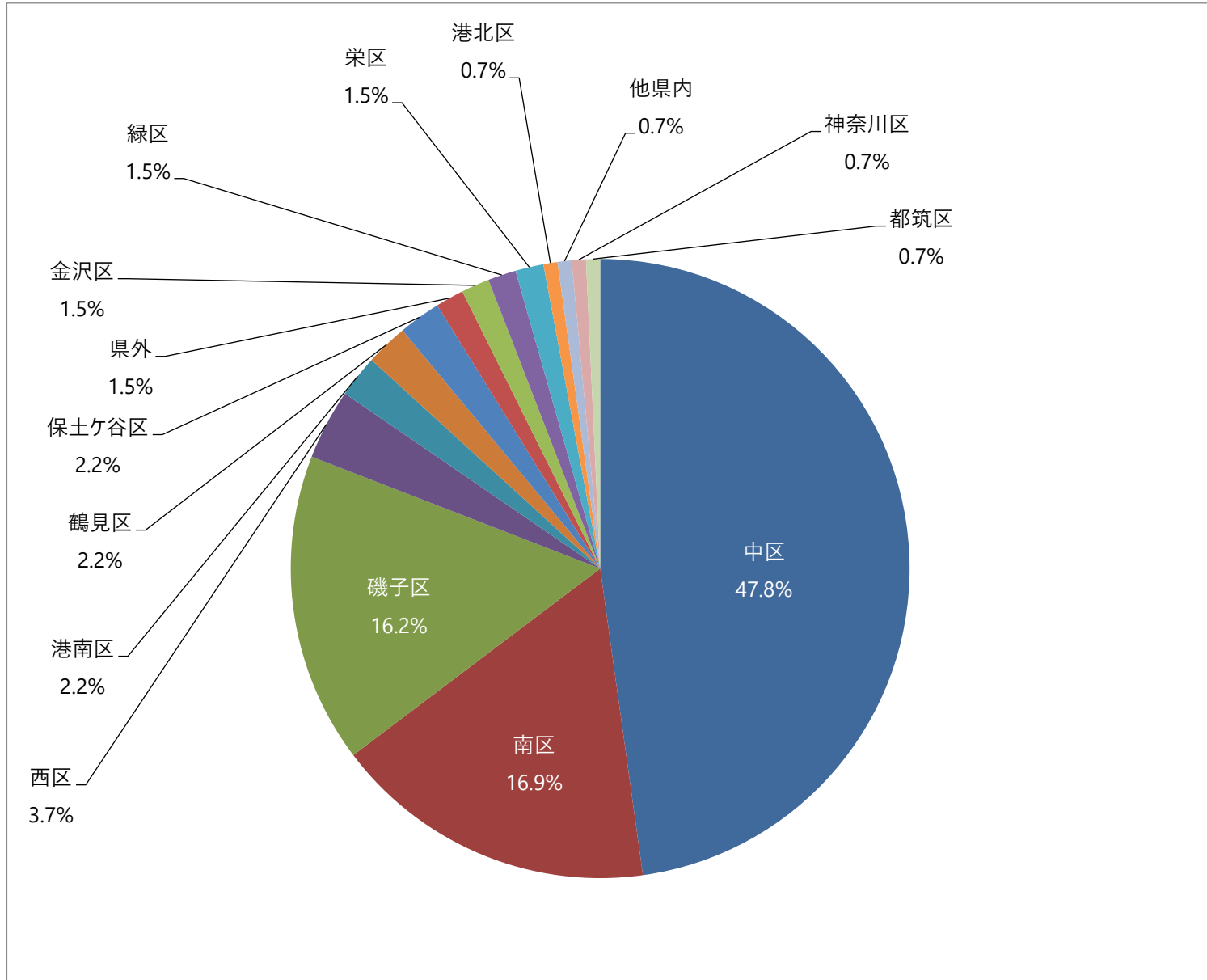
住所	腫瘍数	構成比
中区	108	40.8%
磯子区	49	18.5%
南区	36	13.6%
金沢区	10	3.8%
港南区	10	3.8%
戸塚区	10	3.8%
保土ヶ谷区	9	3.4%
西区	8	3.0%
神奈川県	6	2.3%
他県内	6	2.3%
旭区	4	1.5%
鶴見区	2	0.8%
県外	2	0.8%
港北区	2	0.8%
緑区	2	0.8%
都筑区	1	0.4%
総数	265	100.0%

肝がん住所別腫瘍数



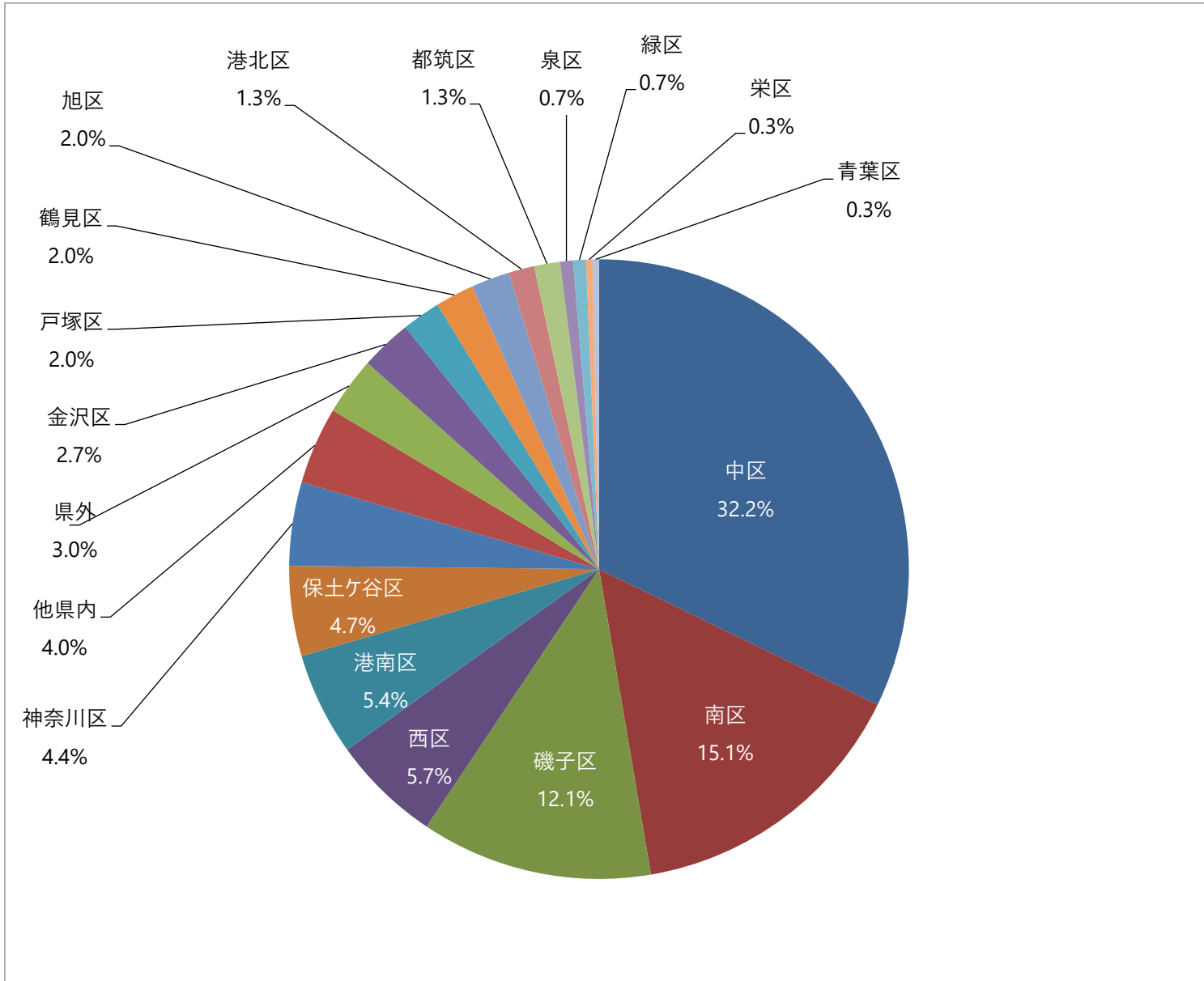
住所	腫瘍数	構成比
中区	20	50.0%
磯子区	8	20.0%
南区	5	12.5%
港南区	2	5.0%
神奈川区	1	2.5%
戸塚区	1	2.5%
西区	1	2.5%
保土ヶ谷区	1	2.5%
県外	1	2.5%
総数	40	100.0%

肺がん住所別腫瘍数



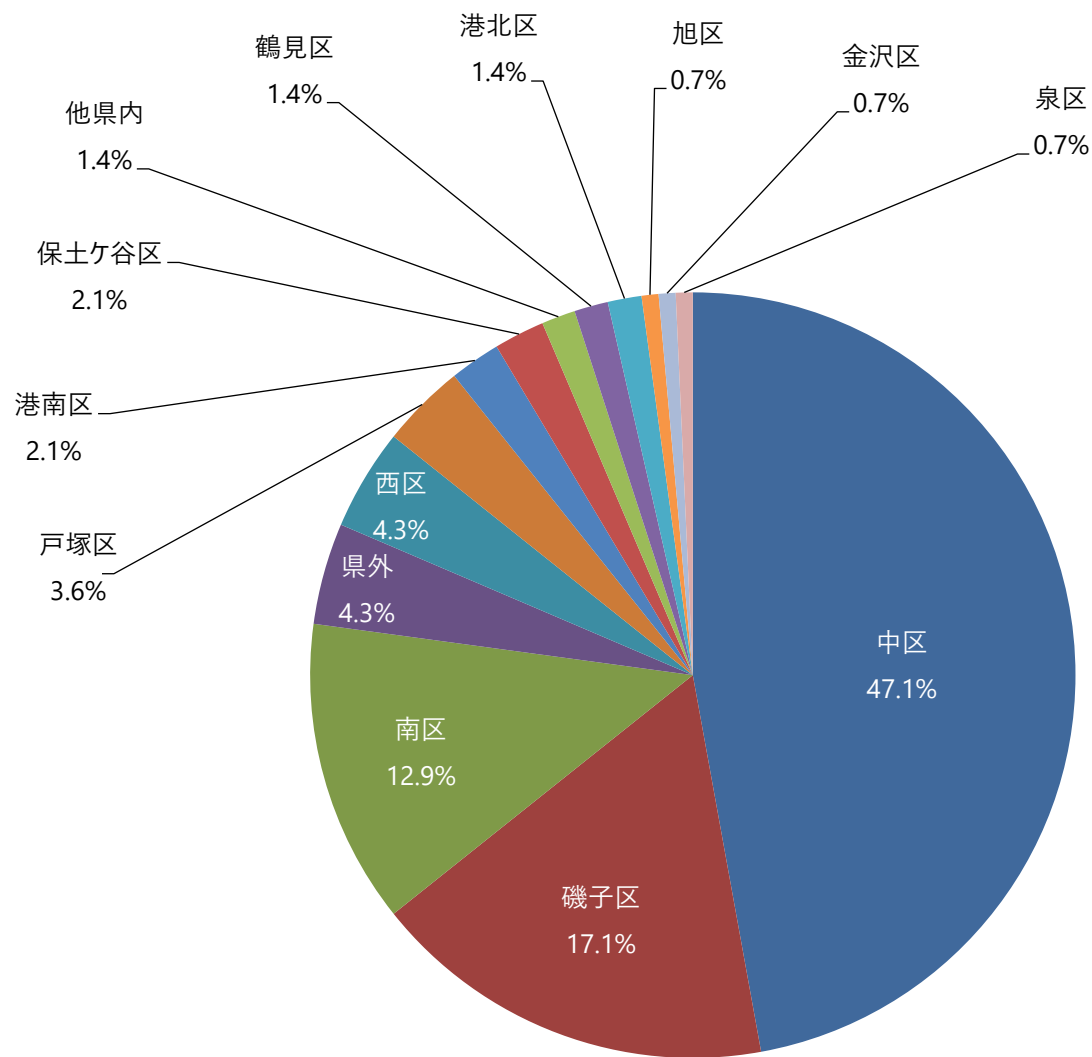
住所	腫瘍数	構成比
中区	65	47.8%
南区	23	16.9%
磯子区	22	16.2%
西区	5	3.7%
港南区	3	2.2%
鶴見区	3	2.2%
保土ヶ谷区	3	2.2%
県外	2	1.5%
金沢区	2	1.5%
緑区	2	1.5%
栄区	2	1.5%
港北区	1	0.7%
他県内	1	0.7%
神奈川県	1	0.7%
都筑区	1	0.7%
総数	136	100.0%

乳がん住所別腫瘍数



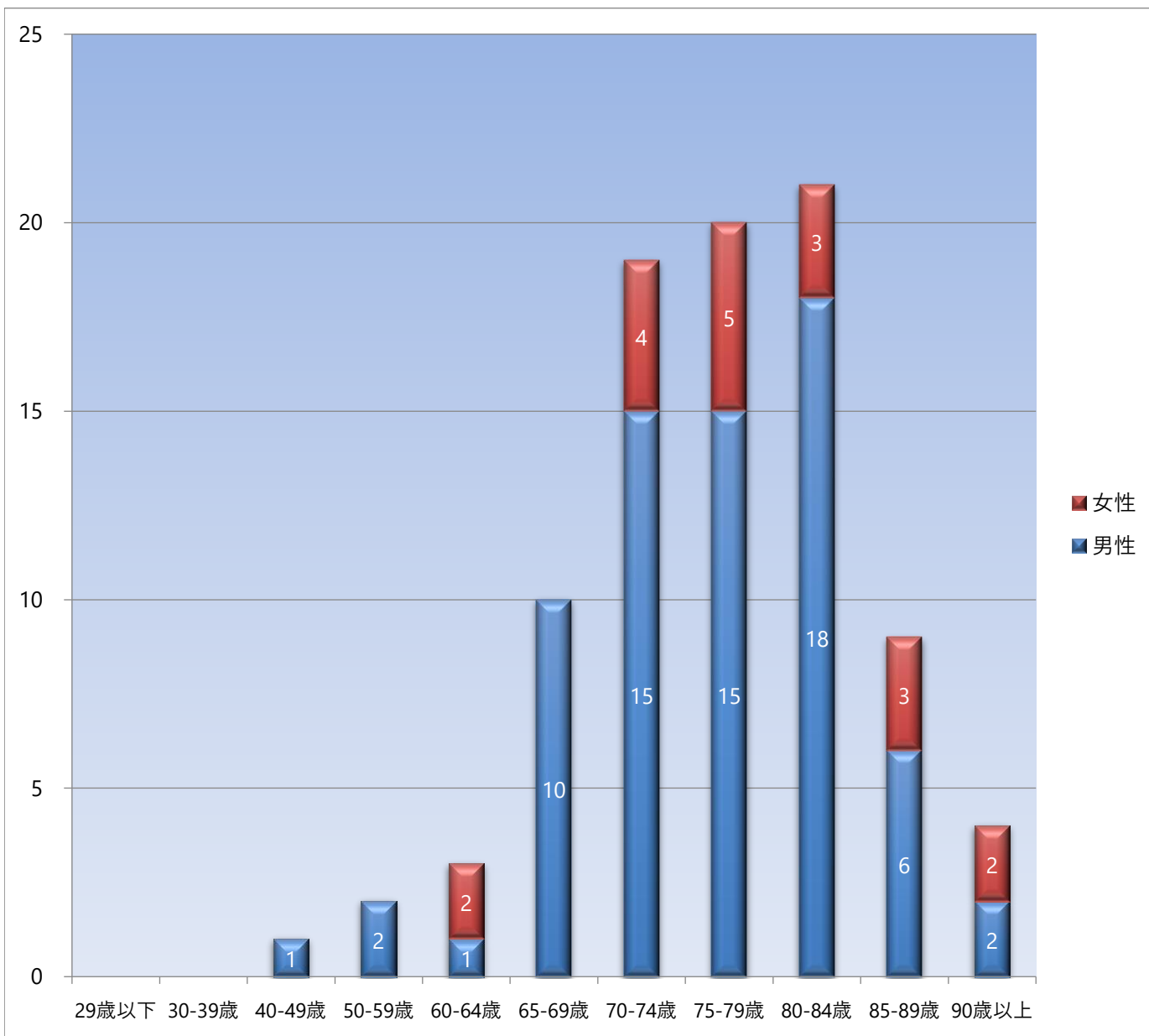
住所	腫瘍数	構成比
中区	96	32.2%
南区	45	15.1%
磯子区	36	12.1%
西区	17	5.7%
港南区	16	5.4%
保土ヶ谷区	14	4.7%
神奈川区	13	4.4%
他県内	12	4.0%
県外	9	3.0%
金沢区	8	2.7%
戸塚区	6	2.0%
鶴見区	6	2.0%
旭区	6	2.0%
港北区	4	1.3%
都筑区	4	1.3%
泉区	2	0.7%
緑区	2	0.7%
栄区	1	0.3%
青葉区	1	0.3%
総数	298	100%

前立腺がん住所別腫瘍数



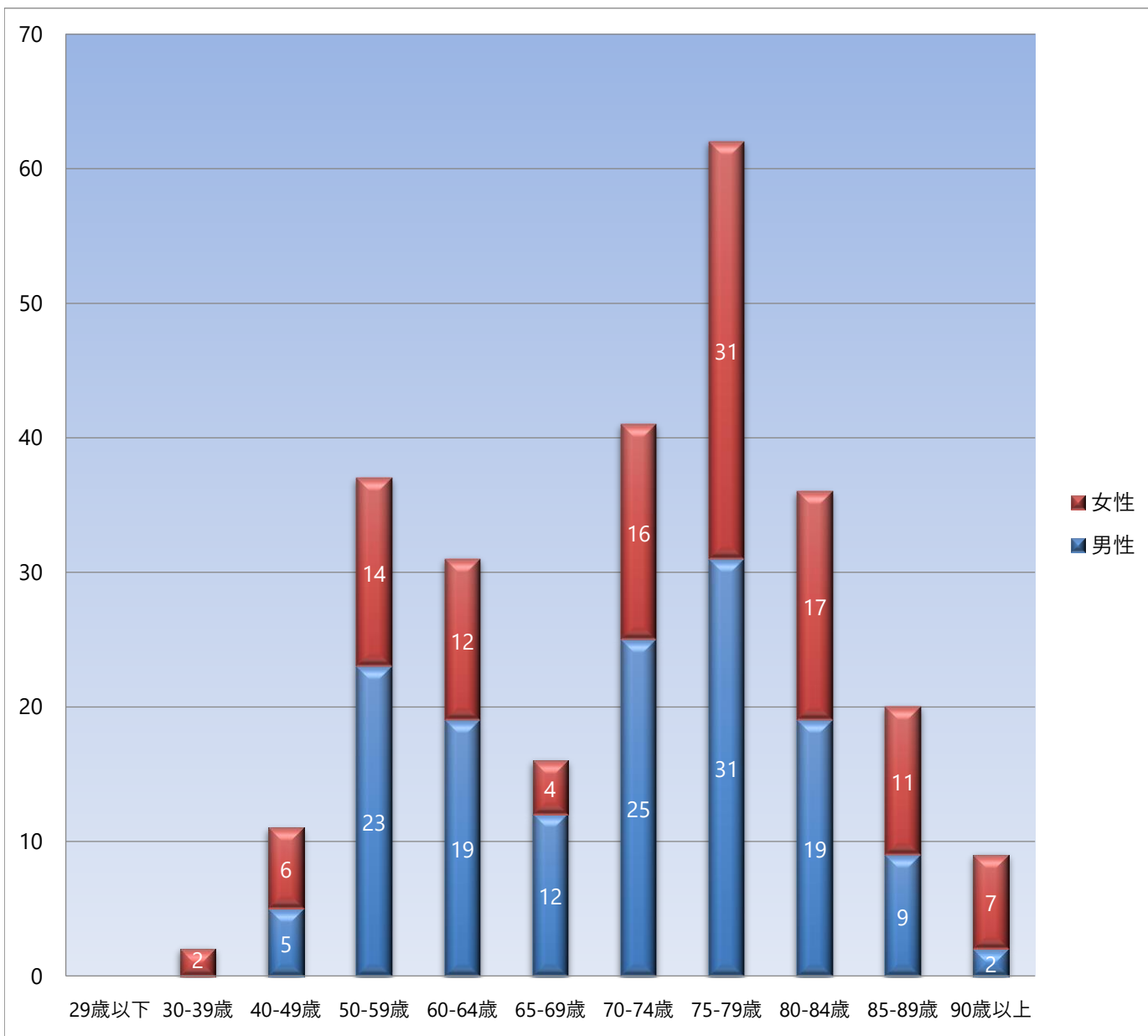
住所	腫瘍数	構成比
中区	66	47.1%
磯子区	24	17.1%
南区	18	12.9%
県外	6	4.3%
西区	6	4.3%
戸塚区	5	3.6%
港南区	3	2.1%
保土ヶ谷区	3	2.1%
他県内	2	1.4%
鶴見区	2	1.4%
港北区	2	1.4%
旭区	1	0.7%
金沢区	1	0.7%
泉区	1	0.7%
総数	140	100%

胃癌 男女別 年齢階層別 腫瘍数



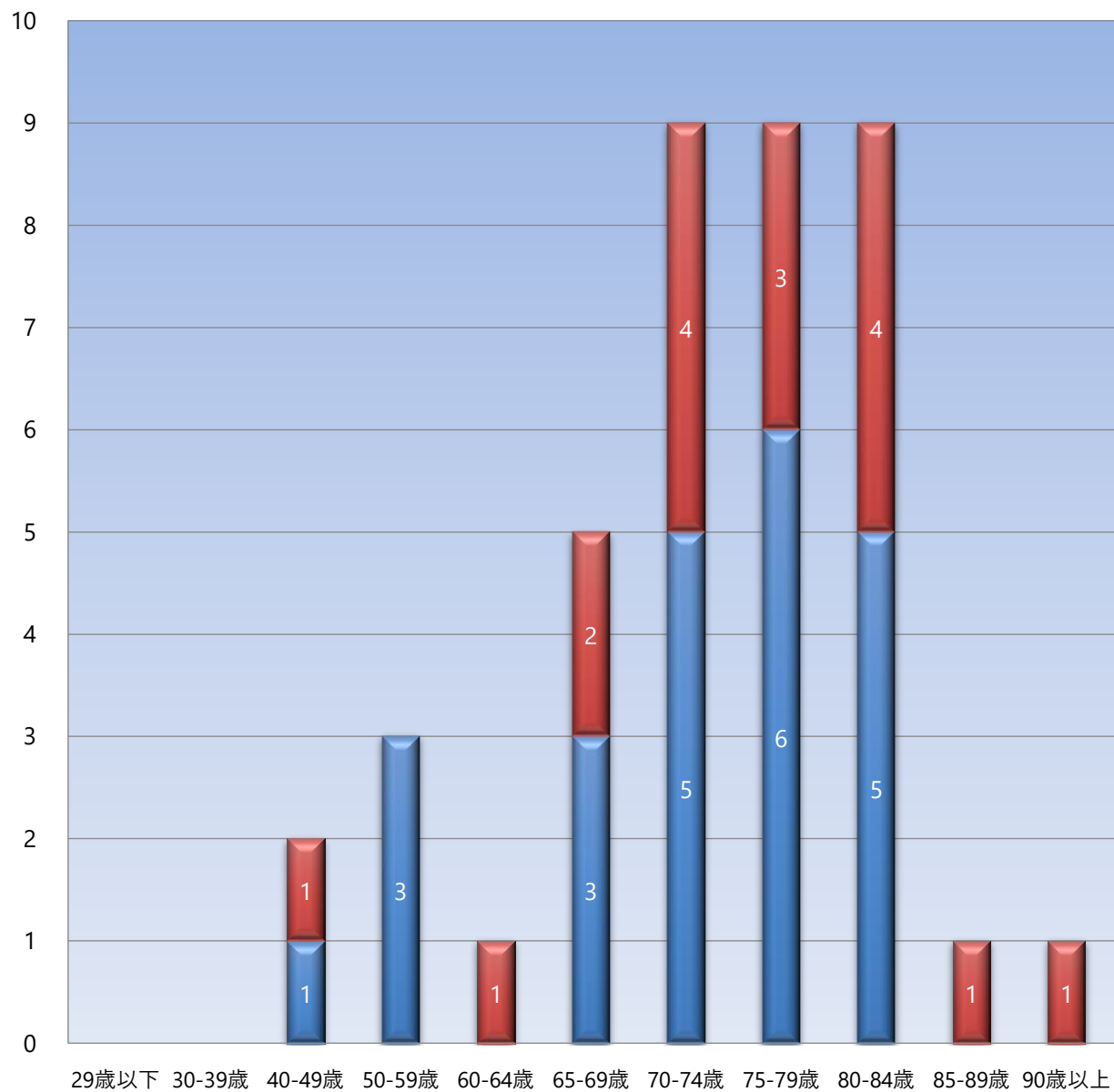
年齢	男性	女性	総数
29歳以下	0	0	0
30-39歳	0	0	0
40-49歳	1	0	1
50-59歳	2	0	2
60-64歳	1	2	3
65-69歳	10	0	10
70-74歳	15	4	19
75-79歳	15	5	20
80-84歳	18	3	21
85-89歳	6	3	9
90歳以上	2	2	4
総数	70	19	89

大腸がん 男女別 年齢階層別 腫瘍数



年齢	男性	女性	総数
29歳以下	0	0	0
30-39歳	0	2	2
40-49歳	5	6	11
50-59歳	23	14	37
60-64歳	19	12	31
65-69歳	12	4	16
70-74歳	25	16	41
75-79歳	31	31	62
80-84歳	19	17	36
85-89歳	9	11	20
90歳以上	2	7	9
総数	145	120	265

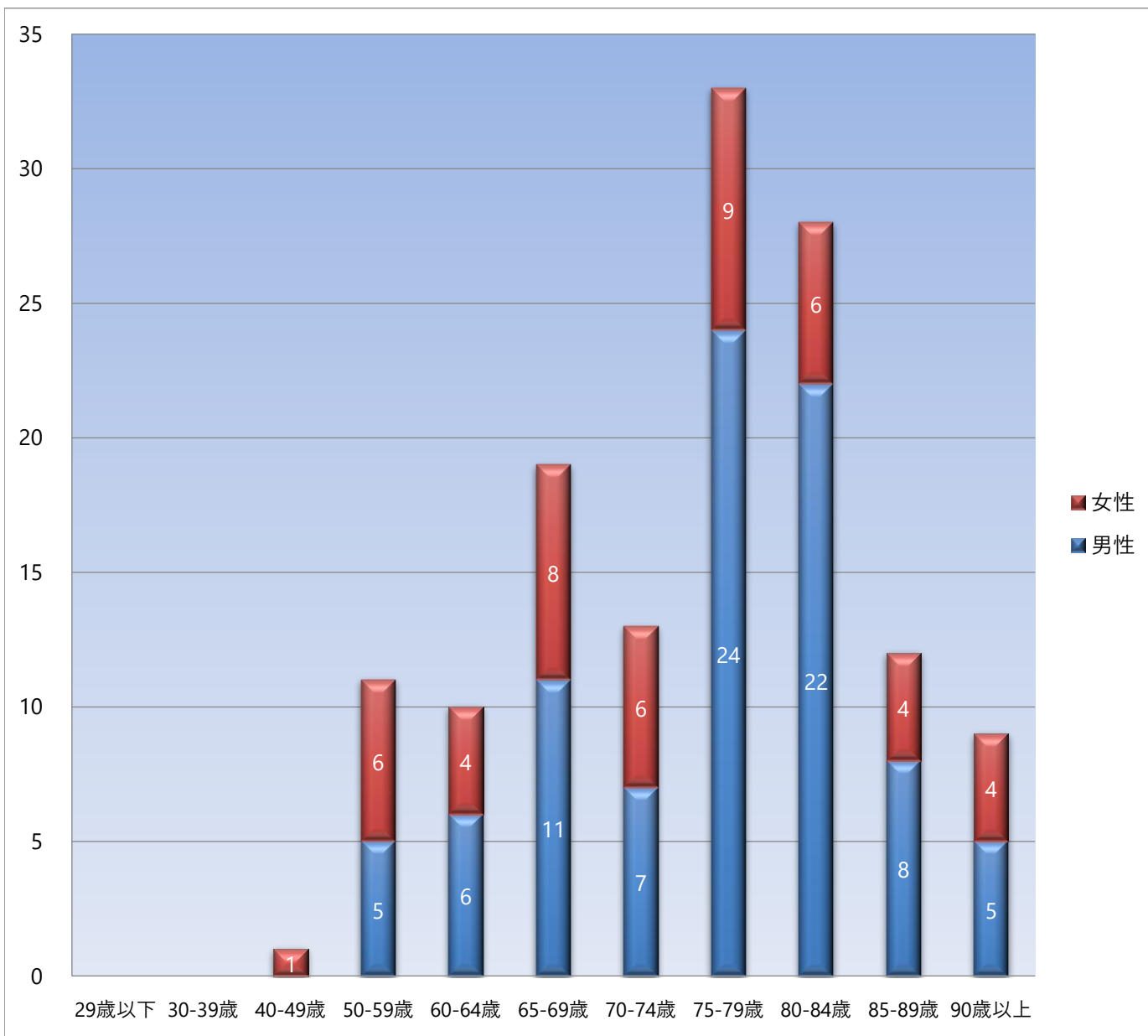
肝がん 男女別 年齢階層別 腫瘍数



■ 女性
■ 男性

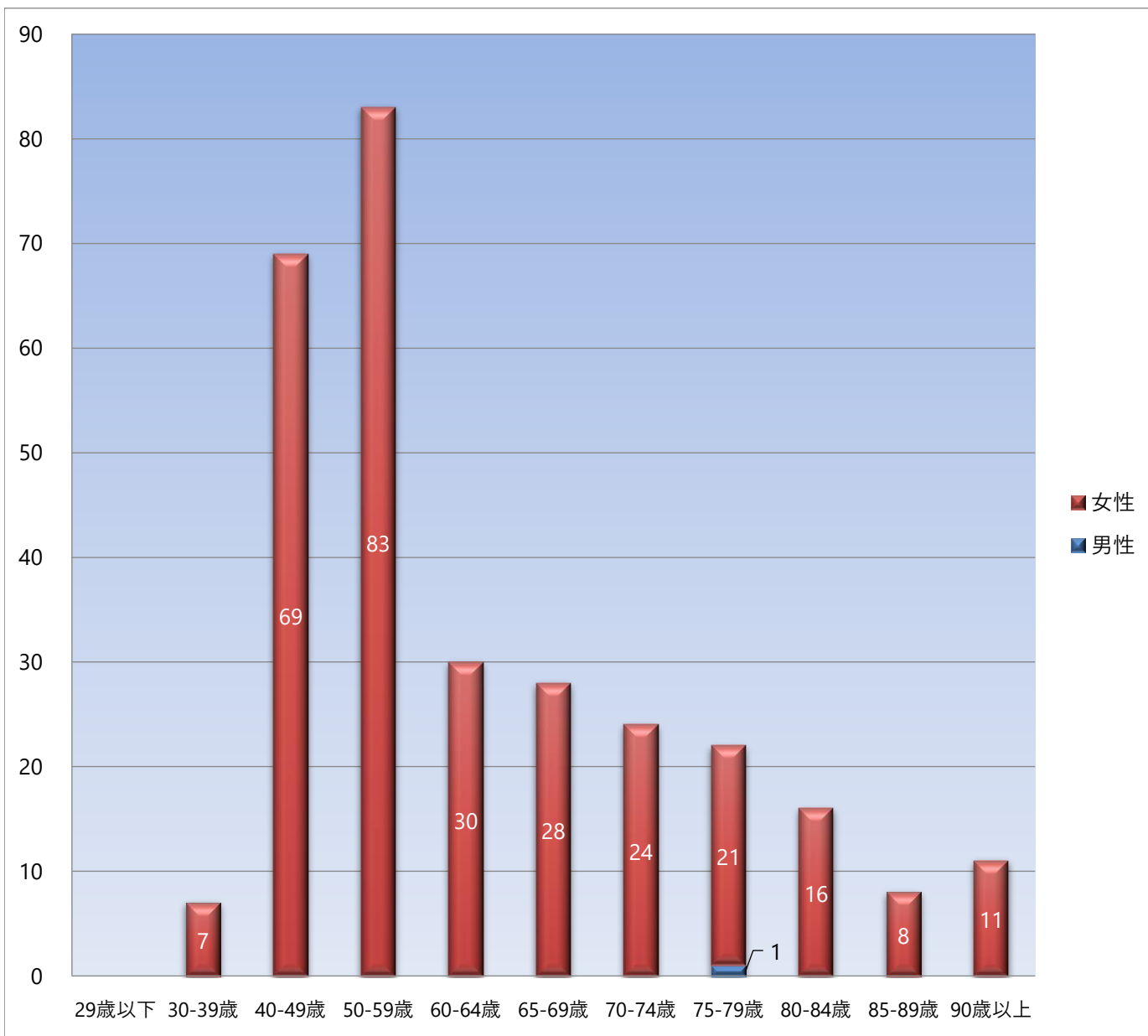
年齢	男性	女性	総数
29歳以下	0	0	0
30-39歳	0	0	0
40-49歳	1	1	2
50-59歳	3	0	3
60-64歳	0	1	1
65-69歳	3	2	5
70-74歳	5	4	9
75-79歳	6	3	9
80-84歳	5	4	9
85-89歳	0	1	1
90歳以上	0	1	1
総数	23	17	40

肺がん 男女別 年齢階層別 腫瘍数



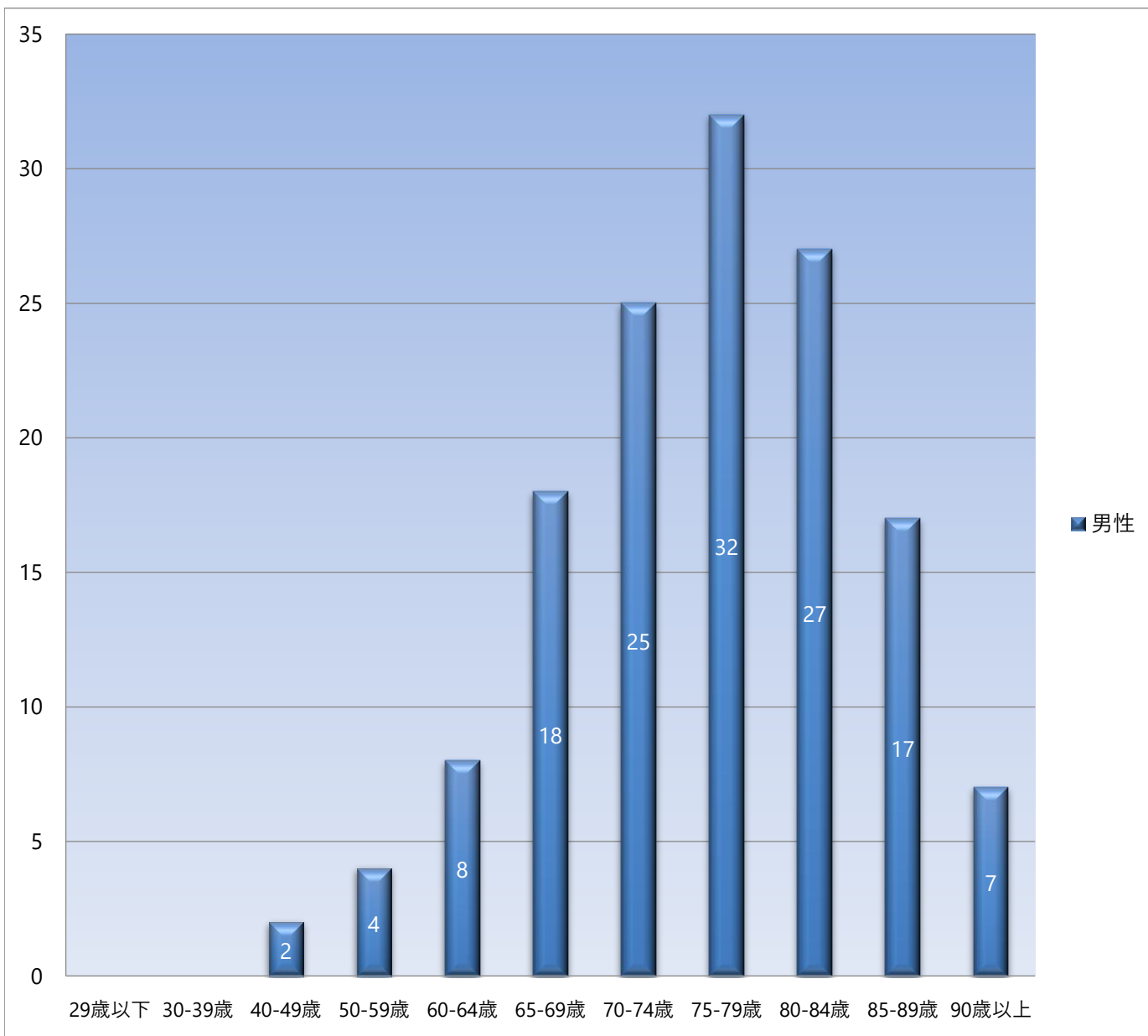
年齢	男性	女性	総数
29歳以下	0	0	0
30-39歳	0	0	0
40-49歳	0	1	1
50-59歳	5	6	11
60-64歳	6	4	10
65-69歳	11	8	19
70-74歳	7	6	13
75-79歳	24	9	33
80-84歳	22	6	28
85-89歳	8	4	12
90歳以上	5	4	9
総数	88	48	136

乳がん 男女別 年齢階層別 腫瘍数



年齢	男性	女性	総数
29歳以下	0	0	0
30-39歳	0	7	7
40-49歳	0	69	69
50-59歳	0	83	83
60-64歳	0	30	30
65-69歳	0	28	28
70-74歳	0	24	24
75-79歳	1	21	22
80-84歳	0	16	16
85-89歳	0	8	8
90歳以上	0	11	11
総数	1	297	298

前立腺がん 男女別 年齢階層別 腫瘍数



年齢	男性	女性	総数
29歳以下	0	0	0
30-39歳	0	0	0
40-49歳	2	0	2
50-59歳	4	0	4
60-64歳	8	0	8
65-69歳	18	0	18
70-74歳	25	0	25
75-79歳	32	0	32
80-84歳	27	0	27
85-89歳	17	0	17
90歳以上	7	0	7
総数	140	0	140