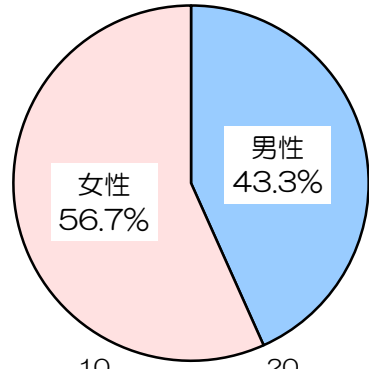


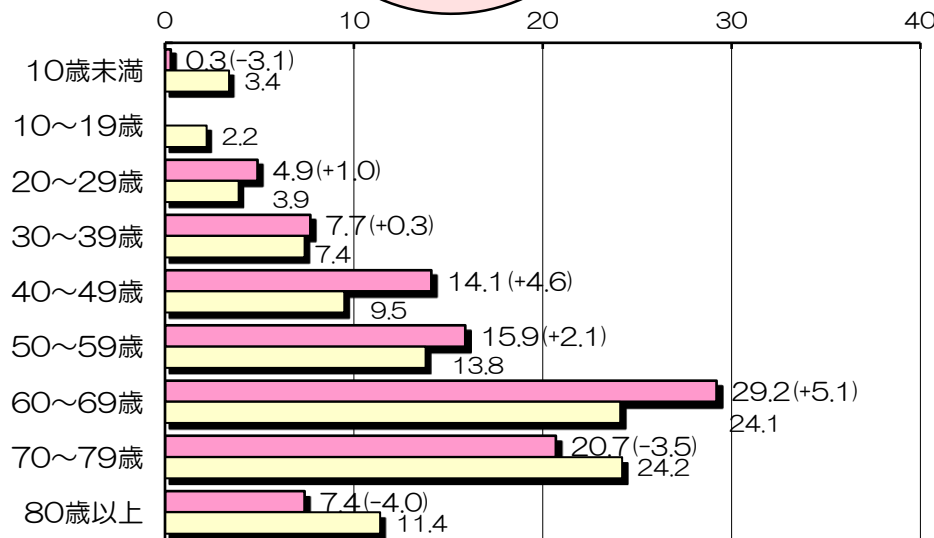
# 外来患者さま満足度調査 結果報告

調査期間：平成28年11月28日（月）～12月2日（金） 有効回収数：643枚（91.9%）

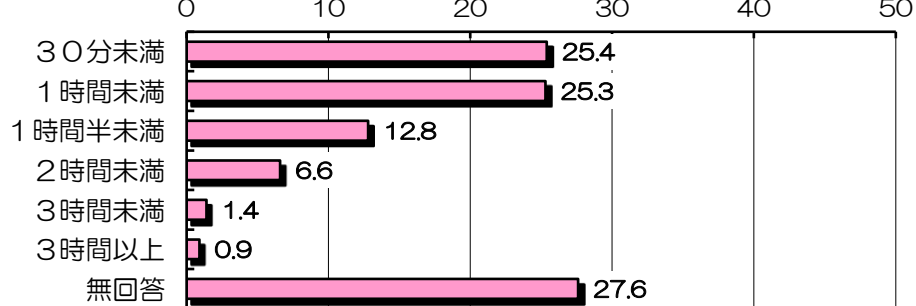
## 1. 性別



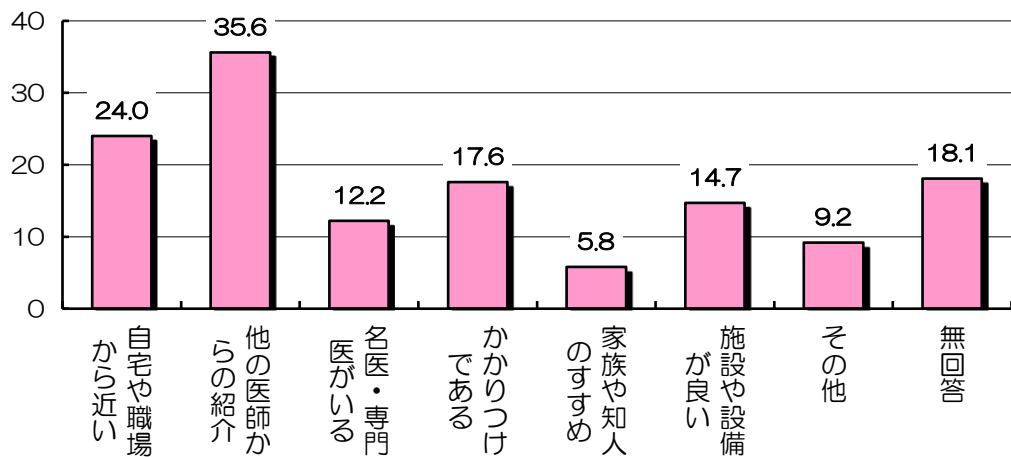
## 2. 年齢



## 3. 診察までの待ち時間



## 4. 当院を選ばれた理由



## 5. 施設面満足度

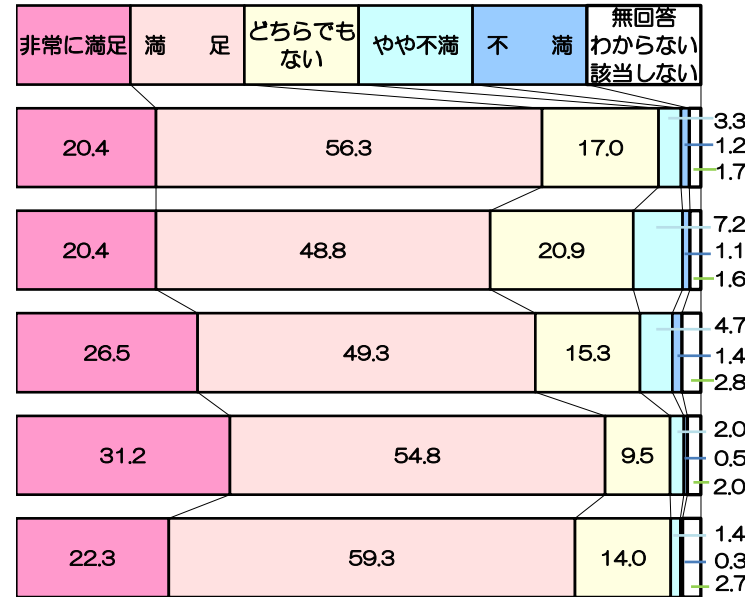
病院内の表示・案内板

待合スペースの環境・快適さ

トイレや洗面所など、院内の設備

院内の清掃の状態

院内施設面全般について



## 6. 接遇面満足度

医師の対応の親切さ、ていねいさ

看護師の対応の親切さ、ていねいさ

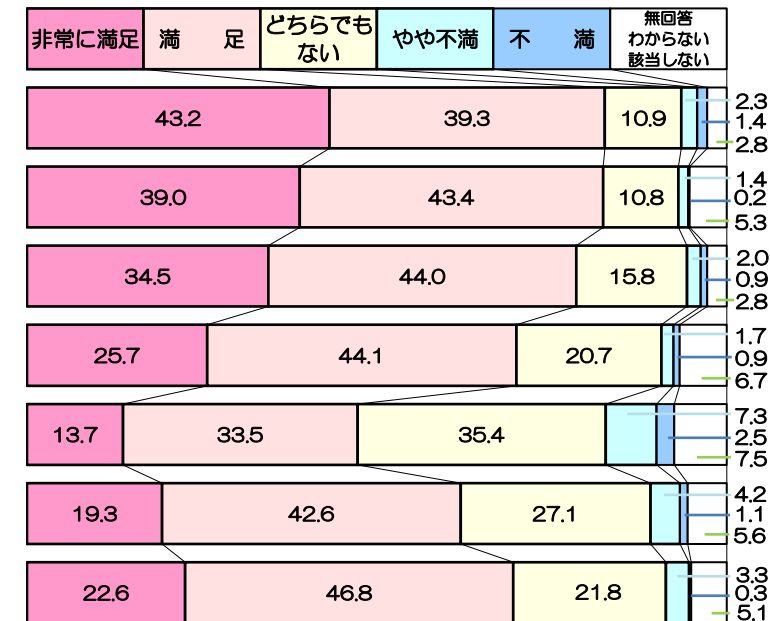
受付職員の対応の親切さ、ていねいさ

プライバシーへの配慮

待ち時間が長かった時の、職員の対応

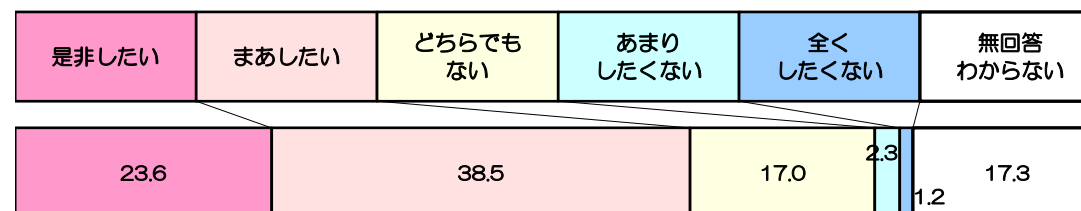
職員からのあいさつ

接遇面全般について



## 7. 総合面満足度

家族や友人に、この病院を勧めたい



### 改善点としていただいたご意見

- \* 待合室やロビーの照明が暗い
- \* 診察・会計の待ち時間が長い
- \* 診療室前の番号表示が暗く小さいので見づらい

### 良い点としていただいたご意見

- \* 医療機器や医療技術が充実している
- \* 院内が清潔で広々としておりゆとりがある
- \* 職員の対応や説明が丁寧で親切

### ★診療室前の番号表示について★

ご指摘をいただきました、診察室前の電光掲示板の表示について、ご不便をお掛けいたしましたし申し訳ございません。電光掲示板については平成29年7月に新しいものと入れ替える計画を進めております。患者さんからの見やすさを心掛け、少しでも快適に過ごしていただけるよう努めてまいります。

### ★会計・診察の待ち時間について★

当院は他院からの紹介状をお持ちの患者さんの事前予約を推進しております。ご予約いただきますと待ち時間が短縮されます。ぜひ紹介状をご用意いただき事前にご予約のうえご来院ください。会計待ち時間については、スタッフの増員等を検討してまいります。

横浜市立みなと赤十字病院

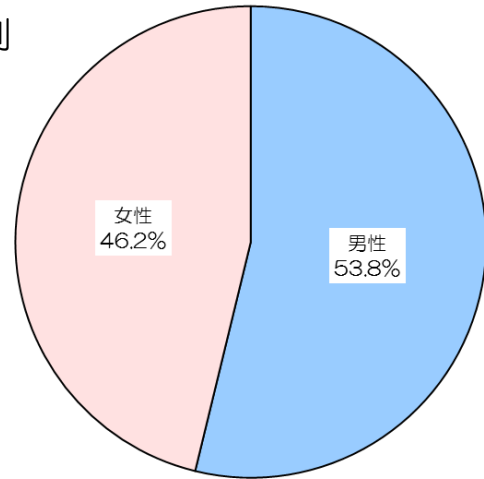
アンケートにご協力いただき、ありがとうございました。

# 入院患者さま満足度調査 結果報告

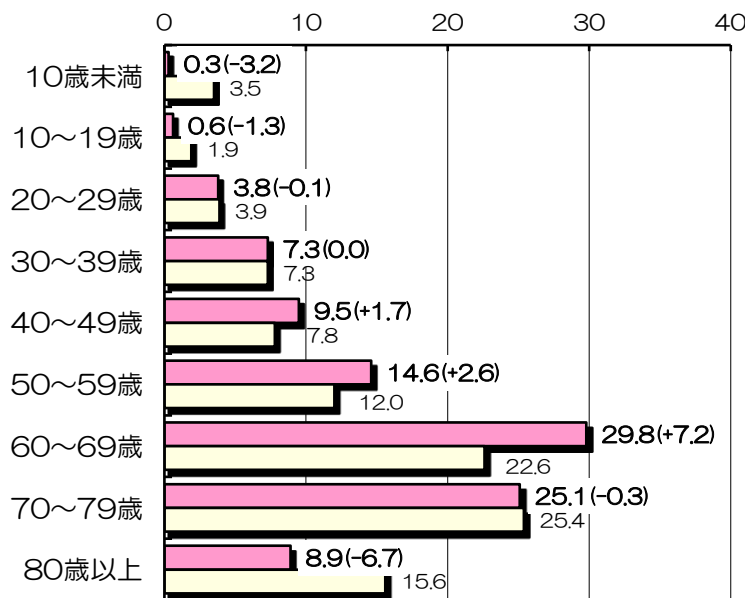
調査期間：平成28年11月28日～12月22日

有効回収数：500枚（62.5%）

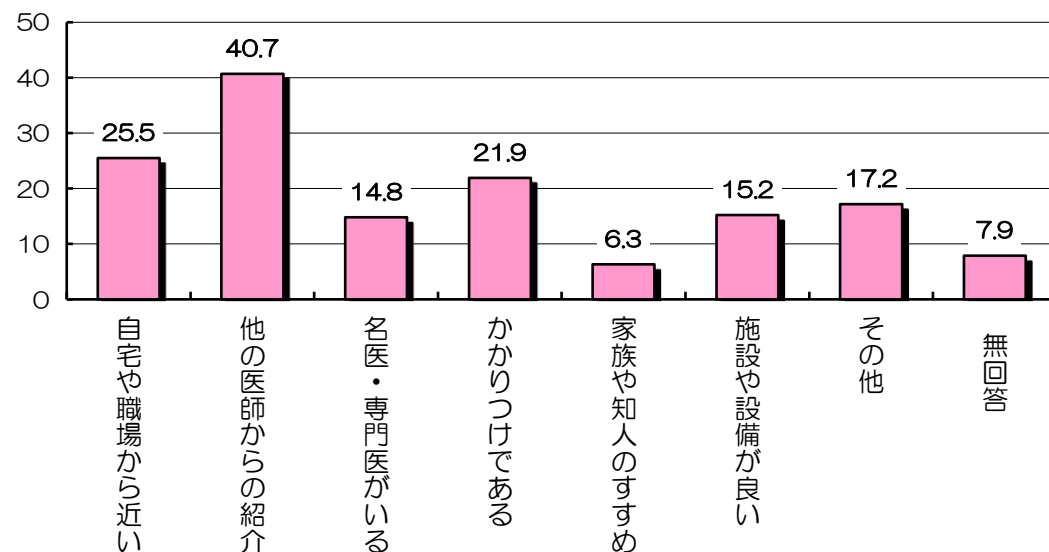
## 1. 性別



## 2. 年齢

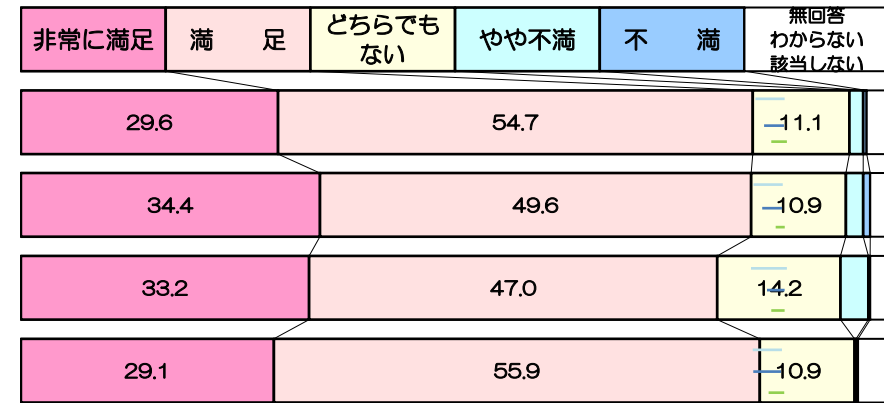


## 3. 当院を選ばれた理由



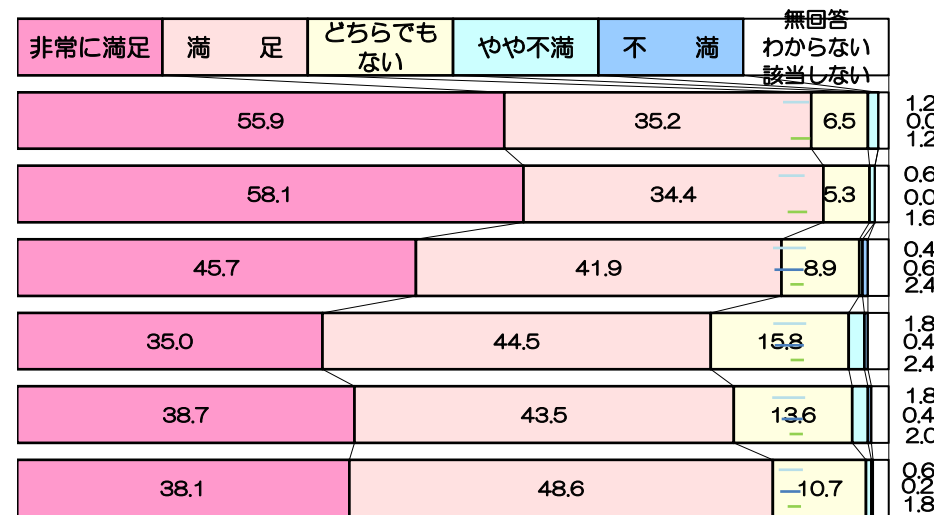
## 4. 施設面満足度

- 病院内の表示・案内板
- トイレや洗面所、浴室などの整備
- ベッド、寝具、ベッド周りの設備の使いやすさ
- 院内施設面全般について



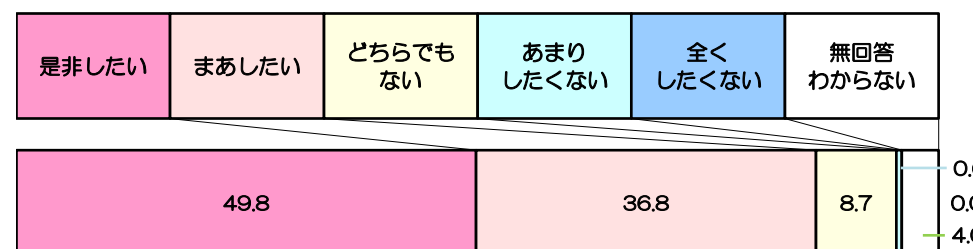
## 6. 接遇面満足度

- 医師の対応の親切さ、ていねいさ
- 看護師の対応の親切さ、ていねいさ
- 受付職員の対応の親切さ、ていねいさ
- プライバシーへの配慮
- 職員からのあいさつ
- 接遇面全般について



## 8. 総合面満足度

家族や友人に、この病院を勧めたい



## 改善点としていただいたご意見

- \*病室・トイレをもっと清潔に保ってほしい
- \*病院食のカロリーを表示してほしい
- \*病室の空調を日々の気温に合わせほしい

## 良い点としていただいたご意見

- \*スタッフが明るく親切で好印象
- \*景観が良く広々としているため快適
- \*医療技術や医療機器等が高度であり安心できる

## ★病院食のカロリー表示について★

栄養課では、一部の食事を除き1日分のエネルギー（カロリー）量を食札に記載しています。また、各病棟の掲示版に日々の献立の栄養量を載せています。ご参考にいただければ幸いです。尚、栄養管理が必要な方には、個別に栄養食事指導で対応させていただきます。

横浜市立みなと赤十字病院

アンケートへご協力いただき、ありがとうございました。