



今回のテーマは

甲状腺検査

です。

【甲状腺とは】

甲状腺は首の前面にあり、大きさは縦4 cmほどで、重さが20g以下の蝶々型の臓器です。甲状腺ホルモン(T3:トリヨードサイロニン、T4:サイロキシン)を作り、血液中に分泌することで脂肪や糖分を燃やしてエネルギーを作り出し、体の熱産生を高めるなどの働きがあります。

【甲状腺検査とは】

超音波(エコー)検査…超音波で**甲状腺の大きさや形、腫瘍の有無など**を調べる検査です。食事制限はなく、検査時間は10分~20分です。右の上の写真は正常な甲状腺(**赤い矢印**)で、下は甲状腺腫大(甲状腺が腫れている状態;**緑の矢印**)です。腫大がみられる場合は、がんやホルモンの分泌異常を疑います。

血液検査…**甲状腺ホルモン**の量と甲状腺ホルモンの分泌を調整する**甲状腺刺激ホルモン(TSH)**の量を測定し、甲状腺機能を調べます。

【検査でわかること】

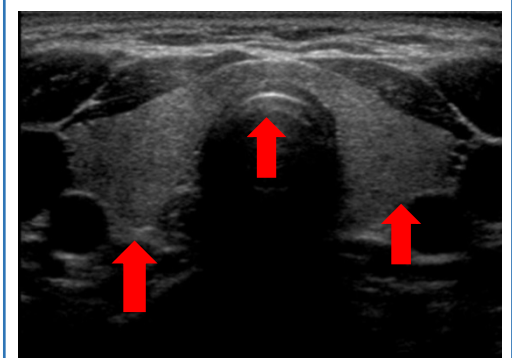
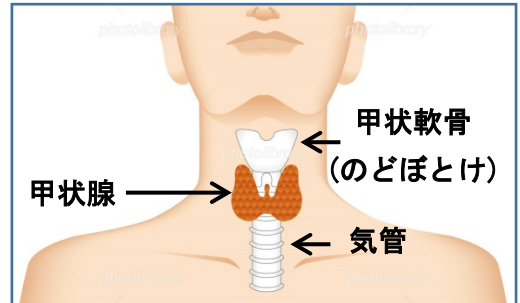
◇**甲状腺腫瘍**…良性と悪性があり、悪性のものが**甲状腺がん**や**悪性リンパ腫**です。通常は、**しこり**以外の所見はほとんどありません。

◇**甲状腺のう胞**…甲状腺の中に液体が溜まった袋状のものです。良性が多く、基本的には経過観察です。

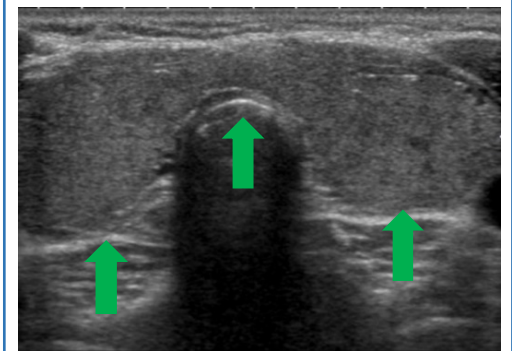
◇**バセドウ病**…甲状腺ホルモンが過剰に分泌される病気です。**甲状腺腫大**、**眼球突出**、**脈が速くなる**の3つが代表的な症状です。他には、**疲れやすくなる**、**多汗**、**暑がり**、**手の震え**、**体重減少**などがみられます。

◇**橋本病**…甲状腺の慢性的な炎症が原因で甲状腺ホルモンが不足してくる病気です。**全身倦怠感**、**寒がり**、**顔や手足のむくみ**、**体重増加**、**記憶力の低下**、**動作緩慢**などを認めます。記憶力の低下や動作緩慢は、認知症やうつ病と間違われることがあるため注意が必要です。

甲状腺の解剖図



正常な甲状腺



甲状腺腫大

【こんな方におすすめ】

甲状腺の病気は、症状が軽いことが多く、病気が進行してから発見される可能性があるため、症状がないときに早めに検査することが重要です。**首の腫れ**が気になる方、**暑がり・寒がり**の方、最近**急に体重が減った方**・**増えた方**、**脈が速い**(動悸がある)、**家族に甲状腺疾患**がある方は一度検査をおすすめします。

甲状腺検査のご案内

超音波検査：3,850円

甲状腺ホルモン検査：6,390円

参考資料：「日本甲状腺学会」「国立がん研究センター がん情報サービス」「伊藤病院」「隈病院」「金地病院」「倉敷中央病院予防医療プラザ」